

Trespa Perspectives Karakter

Verlichtende ideeën voor gevels

DISCLAIMER

Algemeen

Deze voorwaarden zijn van toepassing op het gebruik van dit document en zulk gebruik houdt automatisch in dat de wederpartij instemt met de toepasselijkheid van deze voorwaarden. De door Trespa International B.V. ("Trespa") in dit document verstrekte informatie is louter indicatief. Trespa kan de juistheid en volledigheid van deze informatie niet garanderen. Trespa kan op ieder moment en zonder voorafgaande aankondiging de in dit document opgenomen informatie wijzigen. Trespa's klanten en derden dienen zich ervan te vergewissen dat zij over de meest recente versie van dit document beschikken (voor de meest recente versie raadpleeg: www.trespa.com). Aan de verstrekte informatie kunnen geen rechten worden ontleend en het gebruik daarvan gebeurt uitsluitend op eigen risico en verantwoordelijkheid.

Trespa garandeert niet dat de informatie in dit document geschikt is voor het doel waarvoor deze door de wederpartij wordt geraadpleegd. Dit document bevat geen ontwerpen, constructieberekeningen, calculaties of berekeningen van enige andere prestatie ten behoeve van klanten of derden. De informatie zoals vertrekt in dit document kan niet worden beschouwd als garantie van eigenschappen van Trespa-producten. Kleuren in Trespa's communicatie-middelen (waaronder, maar niet beperkt tot drukwerk) en van monsters van Trespa's producten kunnen afwijken van de kleur van de te leveren Trespa-producten. Monsters zijn niet bedoeld voor het uitvoeren van producttesten en zijn niet representatief voor kenmerken

CONTACT

Trespa International B.V.
Postbus 110, 6000 AC Weert
Wetering 20, 6002 SM Weert
Nederland
www.trespa.com

**Customer Service Desk
Nederland**
Tel.: +31 (0) 495 458 850
Fax: +31 (0) 495 458 383
infonederland@trespa.com

van de Trespa-producten. Trespa's producten en monsters worden geproduceerd binnen de opgegeven kleurtoleranties en (productie-partijen) kunnen onderling afwijken, zelfs indien dezelfde kleur wordt toegepast. Ook de kijkhoek beïnvloedt de kleurwaarneming (Meteon Metallics platen hebben een richtingsgebonden gekleurd oppervlak). De genoemde kleur-stabiliteit en kleurspecificaties hebben uitsluitend betrekking op het decoratieve oppervlak van Trespa's producten, en niet op het kern-materiaal en monsters van Trespa's producten. Trespa-producten worden af-fabriek geleverd met rechte, gezaagde kanten.

Klanten en derden dienen zich door een professionele adviseur te laten adviseren over (de geschiktheid van) Trespa's producten voor de gewenste toepassingen en over de toepasselijke wet- en regelgeving. Trespa kan in dit verband geen enkele garantie verlenen.

De meest recente en geldige versie van het leveringsprogramma en de materiaal eigenschappen tabel (*Material Properties Datasheet*) staan op www.trespa.info. Uitsluitend de informatie in de meest recente en geldige materiaal eigenschappen tabel dient te worden gebruikt voor de selectie van en advisering over Trespa-producten. Trespa behoudt zich het recht voor om zonder voorafgaande aankondiging haar producten (en de specificaties ervan) te wijzigen.

Aansprakelijkheid

Trespa is niet aansprakelijk (noch contractueel noch buiten-contractueel) voor enige schade

Trespa Belgium bvba/Sprl
H. van Veldekesingel 150 B. 19
3500 Hasselt
België
Tel.: 0800 - 15501
Fax: 0800 - 15503
infobelgium@trespa.com
Groothertogdom Luxemburg
Tel.: +31 (0) 495 458 308

voortvloeiende uit of verband houdende met het gebruik van dit document, behalve indien en voorzover zulke schade het gevolg is van bedrog, opzet of bewuste roekeloosheid zijdens Trespa en/of haar bedrijfsleiding. De beperking van de aansprakelijkheid geldt voor alle met Trespa verbonden partijen, met inbegrip van doch niet beperkt tot haar bestuurders, werknemers, verbonden ondernemingen, leveranciers, distributeurs, agenten en vertegenwoordigers.

Algemene

Verkoopvoorwaarden

Alle mondelinge en schriftelijke mededelingen, aanbiedingen, offertes, verkopen, leveringen en/of overeenkomsten en alle daarmee samenhangende prestaties van Trespa zijn onderworpen aan de Algemene verkoopvoorwaarden Trespa International B.V. zoals op 11 april 2007 gedeponereerd bij de Kamer van Koophandel en Fabrieken voor Noord- en Midden-Limburg te Venlo (NL) onder nummer 24270677, welke beschikbaar zijn op en kunnen worden gedownload van de Trespa website www.trespa.com. Alle mondelinge en schriftelijke mededelingen, aanbiedingen, offertes, verkopen, leveringen en/of overeenkomsten en alle daarmee samenhangende prestaties van Trespa North America, Ltd. zijn onderworpen aan de 'Trespa General Terms and Conditions of Sale', welke beschikbaar zijn op en kunnen worden gedownload van de Trespa North America Ltd. website, www.trespa.com/na. De tekst van deze algemene verkoopvoorwaarden wordt op verzoek kosteloos toegezonden.

BEZOEK ONS

**Trespa Design Centre
New York**
62 Greene Street (Ground Floor)
New York, NY 10012
Verenigde Staten van Amerika
Tel.: 1-212-334-6888
Fax.: 1-866-298-3499
info.ny@trespa.com
www.trespa-ny.com

De toepasselijkheid van enige andere algemene voorwaarden dan de hierboven genoemde algemene verkoopvoorwaarden wordt uitdrukkelijk verworpen en zulke andere algemene voorwaarden zijn niet van toepassing, ongeacht of daarnaar wordt verwezen op offerteaanvragen, offerte-bevestigingen, briefpapier en/of overige documenten van enige wederpartij.

Intellectuele eigendom

Alle intellectuele eigendomsrechten en overige rechten met betrekking tot de inhoud van dit document (met inbegrip van, doch niet beperkt tot, logo's, tekst en foto's) behoren toe aan Trespa en/of haar licentiegevers. Enig gebruik van de inhoud van dit document, daaronder mede begrepen distributie, reproductie, openbaarmaking, opslag in een geautomatiseerd gegevensbestand of verzending daarvan zonder de voorafgaande schriftelijke toestemming van Trespa, is uitdrukkelijk verboden. © Trespa, Meteon, Athlon, TopLab, TopLab^{plus}, TopLab^{ecc-ibm}, Virtuon, Volkern, Trespa Essentials en Mystic Metallics zijn geregistreerde handelsmerken van Trespa.

Vragen

Voor vragen of opmerkingen over het bovenstaande kunt u contact opnemen met Trespa.

www.trespa.com

**Trespa Design Centre
Barcelona**
Calle Ribera 5,
08003 Barcelona
Spanje
info.barcelona@trespa.com

Laat uw
creativiteit
de vrije loop,
denk Trespa

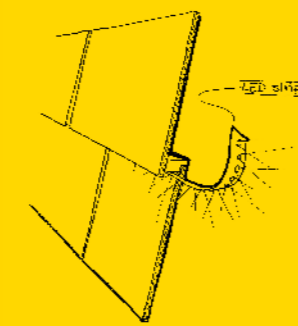
Raadpleeg www.trespa.com
voor de meest actuele versie
van dit document.

TRESPA®

Licht schept sfeer en legt accenten. Het geeft schaduw vorm en zet ruimtes en vlakken in beweging.

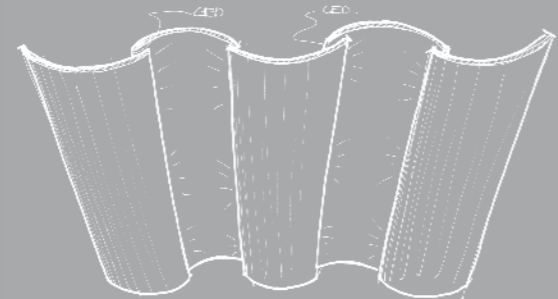
Een waterval van sprankelende ideeën

Spelen met licht en zijn effecten. Een waterval van ideeën. Met een vernieuwend, eigen karakter als resultaat.



Licht tilt vlakken uit hun anonimiteit en geeft gebouwen een spannende aantrekkingskracht. Ingetogen chique of uitbundig badend in het licht.

Sensationele golvingen



Zet uw ontwerp in het licht

Hoe verlichting een verschil van dag en nacht maakt. Een adembenemend ontwerp wordt 's nachts ingevuld door zijn negatief.



Verlichtende ideeën voor gevels

Karakter

Met Perspectives biedt Trespa architecten een inspirerende kijk op de toekomst. Een bron van ideeën, nieuwe technieken, kleuren en vormen. De thema's Karakter, Ritme en Diepte bezorgen gevelontwerp een nieuwe impuls. Wij diepen het thema Karakter nu verder uit met 'licht'. Het onzichtbare wordt zichtbaar, rechte vormen worden golvend en kleuren ondergaan een metamorfose. Uw ontwerp krijgt ook 's avonds en 's nachts een eigen opvallend karakter. Bijvoorbeeld door toepassing van de nieuwste LED-technologie die de panelen of voegen van een gevel verlicht. LED is bovendien een milieuverantwoorde en economische verlichtingstechniek. Het is immers net als Trespa, rendabel en onderhoudsvriendelijk.

Inspiratie komt tot leven
Door het brede scala van kleuren, afwerkingen en texturen biedt Trespa Meteor fascinerende esthetica met vrijwel onbeperkte ontwerp mogelijkheden voor de nieuwe generatie gevelbekledingen. Afhankelijk van het architectonische concept kan Trespa Meteor effectief bijdragen aan energie-efficiënte, 'gezond gebouw' ontwerpen met een positieve impact op de prestaties en waarden op de lange termijn. Kom en laat u inspireren:
<http://perspectives.trespa.com>

De in deze brochure getoonde ontwerpen zijn alleen ter inspiratie bedoeld en zijn niet onderworpen aan specifieke testen. De feitelijke uitvoeringen kunnen afwijken, afhankelijk van de specifieke locatie, regelgeving en omstandigheden. Het ontwerp en de bevestigingsystemen kunnen de eventuele eindresultaten beïnvloeden. Trespa Meteor heeft een CE-markering en voldoet volledig aan de eisen van de nieuwe EU-norm. Controleer altijd of het gewenste ontwerp voldoet aan de nationale en/of lokale bouwregelgeving en voorschriften.

LED SOLUTIONS UITGELICHT

Wat is LED?

Light Emitting Diodes, meestal aangeduid als LED's, zijn halfgeleiders die, zoals de naam al doet vermoeden, licht geven. LED bestaat uit de oorspronkelijke LED-chip (een halfgeleider kristal), een reflector, een contactdraad en een kunststof behuizing. Die behuizing zorgt ervoor dat de lichtstraling gebundeld wordt. Dit gebeurt als stroom door de LED-chip geleid wordt, dat samen is gebracht met een nauwkeurig bepaalde hoeveelheid ander halfgeleidermateriaal.

Technisch functioneert een LED als een ventiel, die de elektrische stroom in één richting doorlaat. Vandaar dat LED in doorlaatrichting gebruikt wordt om op te kunnen lichten. Men sluit gelijkspanning aan en verbindt de Anode met de pluspool, en de Kathode met de minpool.

Kleur

De kleuren van LED worden bepaald door de toepassing van verschillende halfgeleider materialen. Elke kleur LED heeft zijn eigen doorlaatspanning. LED is verkrijgbaar in de single colours: warm wit, wit, blauw, groen, geel, rood. In RGB zijn alle kleuren van het kleurenspectrum te programmeren.

Dankzij de unieke eigenschappen van LED met betrekking tot heldere kleuren, geringe afmetingen, weinig stroomverbruik, UV en infrarood vrij licht, gemakkelijke regelbaarheid en een lange levensduur (waardes van 50.000 branduren en meer kunnen bereikt worden) heeft LED een breed toepassingsgebied gevonden. LED ontwikkelt weinig warmte, waardoor het eenvoudig toepasbaar is.



LED-SYSTEEM

Van het hele systeem bevinden zich alleen de LED strips aan de gevel aan de buitenkant van het gebouw.

De aansturing bevindt zich in het gebouw. Doordat in de meeste landen aan de buitenkant van een gebouw alleen 12V/24V nodig is, hoeft geen rekening gehouden te worden met speciale regelgeving.

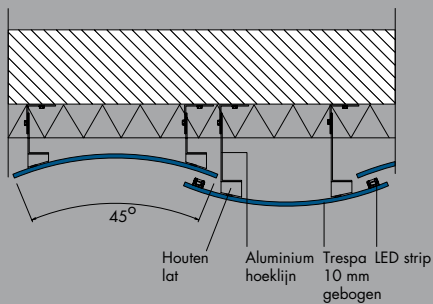
De LED-strips kunnen eenvoudig verlengd worden door ze aan elkaar te koppelen.

LED-strips worden niet door Trespa geleverd. In deze brochure wordt enkel een aantal ontwerpoplossingen getoond.

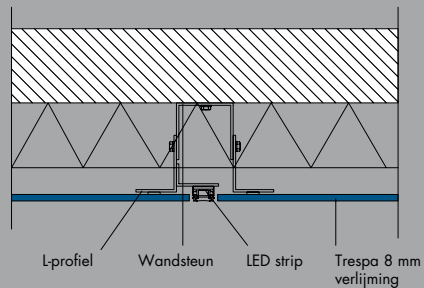


LED-CONCEPTEN

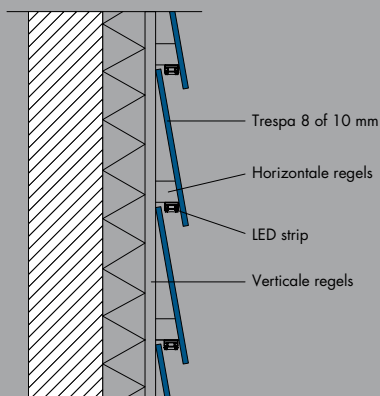
Gebogen segmenten



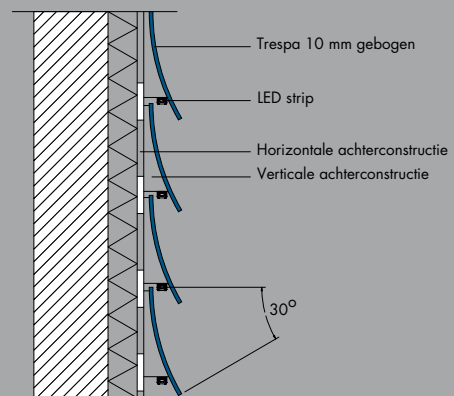
Verlichte voegen



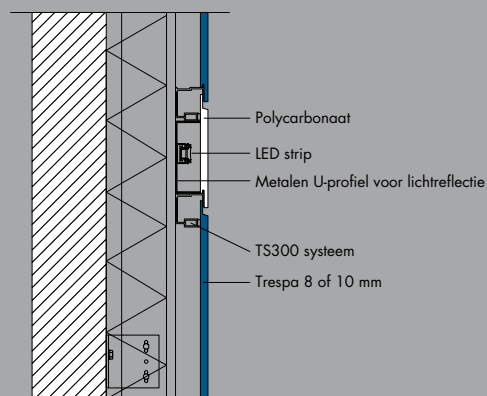
Potdekselwerk, vlak



Potdekselwerk, gebogen



TS300



De in deze brochure getoonde ontwerpen zijn alleen ter inspiratie bedoeld en zijn niet onderworpen aan specifieke testen. De feitelijke uitvoeringen kunnen afwijken, afhankelijk van de specifieke locatie, regelgeving en omstandigheden. Het ontwerp van de bevestigingssystemen kunnen de eventuele eindresultaten beïnvloeden. Trespa Meteon heeft een CE-markering en voldoet volledig aan de eisen van de nieuwe EU-norm. Controleer altijd of het gewenste ontwerp voldoet aan de nationale en/of lokale bouwregelgeving en voorschriften.



