

**The Cube,
Mounts Bay School**
Verenigd Koninkrijk



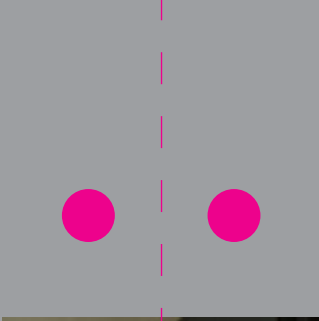
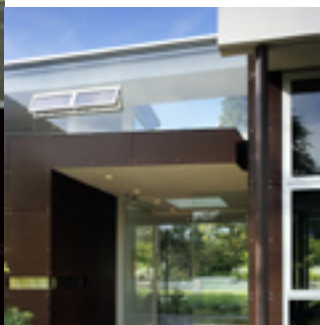
Gourmelen Ziekenhuis
Frankrijk



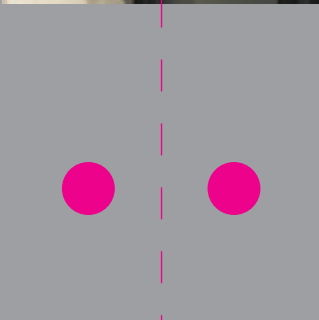
Georges Brassens Museum
Frankrijk



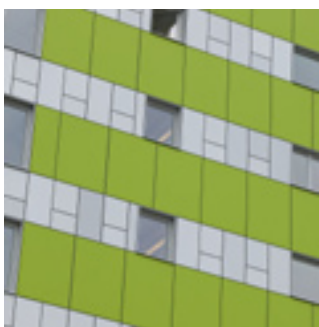
Woonhuis Kelly
Verenigde Staten



Torenpad
Nederland



Oude bibliotheek
Verenigd Koninkrijk



Winkelcentrum Thiais Village

Locatie : Frankrijk
Functie : Winkelcentrum
Architect : Groupe 6 Architectes
Kleur : NW08 Italian Walnut, NW04 Pacific Board, M 51.0.1 Aluminiumgrijs
Structuur : Satin
Bevestigingsysteem : TS700 Zichtbare bevestiging met blindklinknagels op aluminium achterconstructie

ICT-gebouw Trespa International

Locatie : Nederland
Functie : Kantoren
Designer : Zilver innovation Zilver design
Kleur : alle Trespa Meteon kleuren
Structuur : Satin
Bevestigingsysteem : TS450 Onzichtbare bevestiging op houten achterconstructie & TS200 Onzichtbare bevestiging met schroeven of spreidpluggen

The Cube Mounts Bay School

Locatie : Verenigd koninkrijk
Functie : School
Architect : Phineas Manasseh
Kleur : A 22.4.4 Brijantblauw, A 21.5.4 Kobaltblauw
Structuur : Satin
Bevestigingsysteem : TS150 Zichtbare bevestiging met schroeven op een houten achterconstructie

Gourmelen Hospital

Locatie : Frankrijk
Functie : Ziekenhuis
Architect : Cabinet Rocheteau & Saillard
Kleur : NW02 Elegant Oak, NW08 Italian Walnut, NW04 Pacific Board
Structuur : Satin
Bevestigingsysteem : TS150 Zichtbare bevestiging met schroeven op een houten achterconstructie

Museum Georges Brassens

Locatie : Frankrijk
Functie : Museum
Architect : Cabinet Salvador
Kleur : NA08 Sierra Red
Structuur : Satin
Bevestigingsysteem : TS150 Zichtbare bevestiging met schroeven op een houten achterconstructie

Woonhuis Kelly

Locatie : Verenigde Staten
Functie : Woonhuis
Architect : Abramson Teiger Architects
Kleur : NW09 Wenge
Structuur : Satin
Bevestigingsysteem : TS110 Zichtbare bevestiging met schroeven op een aluminium achterconstructie

Torenpad

Locatie : Nederland
Functie : Appartementen
Architect : Groosman Partners Architecten
Kleur : A 25.8.1 Antracietgrijs, A 90.0.0 Zwart, M 12.4.2 Granaatrood
Structuur : Rock en Gloss
Bevestigingsysteem : TS450 Onzichtbare bevestiging met lijm

Oude bibliotheek

Locatie : Verenigd Koninkrijk
Functie : Appartementen
Architect : AHMM
Kleur : M 51.0.1 Aluminiumgrijs
Structuur : Satin
Bevestigingsysteem : TS450 Onzichtbare bevestiging met lijm

2007
**EXTERIEUR-
PROJECTEN**

Trespa International B.V.
Trespa International B.V. is gespecialiseerd in kwalitatief hoogwaardige plaatmaterialen voor gevelbekleding en interieur-toepassingen. Trespa beschikt over de kennis en middelen om producten voor specifieke marktsegmenten te ontwikkelen. Daarbij zoekt Trespa voortdurend naar wegen om het milieu (nog) beter te beschermen.

Trespa staat garant voor kwaliteit in producten en diensten en biedt haar relaties optimale technische ondersteuning en doelgerichte documentatie. Een logisch gevolg van dit beleid is de certificering met ISO 9001 en ISO 14001.



Voor uw speciale situatie adviseert Trespa u graag persoonlijk of stuurt u meer specifieke documentatie.

Trespa International B.V.
Verkoop Nederland
Postbus 110, 6000 AC Weert
Wetering 20, 6002 SM Weert
Tel.: 31 (0) 495 458 850
Fax: 31 (0) 495 540 535
infonederland@trespa.com

Verkoopvoorwaarden
Op al onze aanbiedingen, offertes, verkopen, (af)leveringen en/of overeenkomsten en alle daarmee samenhangende werkzaamheden en handelingen zijn van toepassing de algemene verkoopvoorwaarden van Trespa International B.V. op 11 april 2007 gedeponceerd bij de Kamer van Koophandel en Fabrieken voor Noord- en Midden-Limburg te Venlo onder nummer 24270677, welke zijn opgenomen op onze website www.trespa.com. De tekst van deze algemene verkoopvoorwaarden zal u op verzoek worden toegezonden.

Verantwoording
Deze publicatie is met zorg samengesteld. Alle gegevens zijn gebaseerd op onze huidige stand van kennis. Zij zijn bedoeld als algemene informatie over onze producten en hun toepassingsmogelijkheden en hebben niet de betekenis van een garantie van bepaalde eigenschappen van deze producten. Aan de inhoud van deze uitgave kunnen derhalve geen rechten worden ontleend.

Trespa Belgium bvba/Sprl
H. van Veldekesingel 150 B. 19
3500 Hasselt
Tel.: 0800 - 15501
Fax: 0800 - 15503
infobelgium@trespa.com
Grand Duché de Luxembourg
Tel.: 31 (0) 495 458 308

Kleuren
De kleuren in deze documentatie zijn gedrukt en daardoor kunnen geringe afwijkingen voorkomen ten opzichte van de originele Trespa-paneelkleuren, met betrekking tot glans, tint en oppervlaktestructuur. Op aanvraag zijn originele monsters verkrijgbaar.

Geregistreerde handelsmerken
® Trespa, Meteon, Athlon, TopLab, TopLab™, Virtuon, Volkern, Ioniq en Inspirations zijn geregistreerde handelsmerken van Trespa International B.V.

Auteursrechten
© Deze uitgave mag slechts worden vervoelvoudigd, opgeslagen in een geautomatiseerd gegevensbestand of openbaar gemaakt, in enige vorm of op enige wijze, indien daartoe voorafgaand schriftelijke toestemming door Trespa International B.V. is verleend.

www.trespa.com

EMEA Export
Tel.: 31 (0) 495 458 359 / 285
Fax: 31 (0) 495 458 383
infoexport@trespa.com

Denk Trespa

REALISEER UW IDEEËN

Met Trespa-platen worden overal ter wereld nieuwe, verfrissende gevels gerealiseerd. Dit unieke materiaal biedt architecten en ontwerpers de inspiratie om opvallende en innovatieve gebouwen te creëren. In deze folder brengen we een aantal projecten onder de aandacht zodat u een idee krijgt van de vele mogelijkheden die Trespa biedt. Een breder overzicht met de meest recente projecten vindt u op www.trespa.com, waar u ook de laatste informatie kunt vinden over al onze producten en diensten.

Praat met Trespa

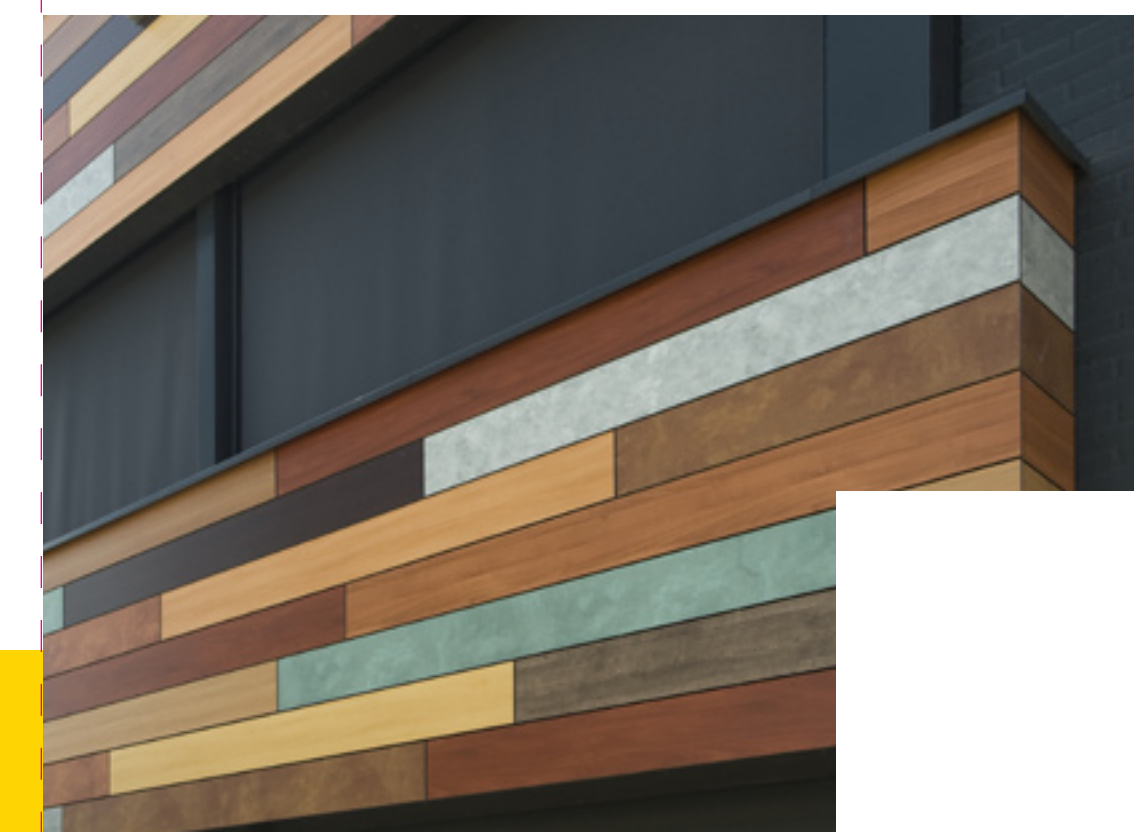
Als wij u de inspiratie hebben gegeven om 'Trespa te denken' en u persoonlijk advies of meer gedetailleerde informatie wenst, neem dan contact op met uw lokale vertegenwoordiger van Trespa.



Winkelcentrum Thiais Village
Frankrijk



ICT-gebouw Trespa International
Nederland



Uw Trespa-leverancier:

TRESPA®



code N2641
versie 07-2009 oplage 3.000

Raadpleeg www.trespa.com voor de meest actuele versie (pdf-bestand) van onze documentatie