

# Trespa Perspectives Personalità

Natura - Ambiente - Ispirazione - Creazione

TRESPA®

## LIBERATORIA

### Disposizioni generali

Le presenti disposizioni si applicano all'utilizzo del presente documento e tale utilizzo implica automaticamente l'accettazione da parte della controparte delle presenti disposizioni. Le informazioni fornite da Trespa International B.V. ("Trespa") nel presente documento hanno una funzione meramente indicativa. Trespa non garantisce l'esattezza e la completezza di dette informazioni. Trespa si riserva il diritto di modificare in qualsiasi momento, senza ulteriore avviso, le informazioni contenute nel presente documento. I clienti di Trespa ed i terzi hanno l'obbligo di accertarsi che la versione del documento in loro possesso sia quella più recente (per individuare la versione più recente pregasi consultare il sito: [www.trespa.com](http://www.trespa.com)). Dalle informazioni fornite non deriva alcun diritto ed il loro uso avviene a rischio e sotto la responsabilità di chi le utilizza.

Trespa non garantisce che le informazioni contenute nel presente documento siano rispondenti allo scopo per il quale la controparte le consulta. Il presente documento non contiene nessun disegno o progetto, calcolo strutturale, stima, computi di preventivazione o contabilità edile o altra dichiarazione o garanzia sui quali i clienti o i terzi possano fare affidamento. Il documento non offre alcuna garanzia circa il possesso da parte dei prodotti Trespa di alcuna proprietà o caratteristica. I colori rappresentati negli strumenti di comunicazione (ivi inclusi, senza limitazione alcuna, negli stampati) e nei campioni dei prodotti Trespa possono essere differenti dai colori dei prodotti che Trespa effettivamente fornisce. I campioni non sono destinati ad essere utilizzati

## CONTATTARCI

Trespa International B.V.  
Casella postale 110, 6000 AC Weert  
Wetering 20, 6002 SM Weert  
Paesi Bassi  
[www.trespa.com](http://www.trespa.com)

Customer Service Desk  
EMEA Export  
Tel: +31 (0) 495 458 359 / 573  
Fax: +31 (0) 495 458 383  
[infoexport@trespa.com](mailto:infoexport@trespa.com)

nell'esecuzione di test e prove di prodotto e non devono intendersi rappresentativi delle caratteristiche dei prodotti Trespa. I prodotti ed i campioni di Trespa sono realizzati nel rispetto delle tolleranze cromatiche indicate e i colori (dei diversi lotti di produzione) possono differire l'uno dall'altro, anche se viene utilizzato lo stesso colore. Anche l'angolo visuale influisce sulla percezione dei colori (i colori della superficie dei pannelli metallizzati cambiano in base all'angolazione con la quale sono osservati). La stabilità cromatica e le specifiche dei colori indicate si riferiscono esclusivamente alle superfici ornamentali dei prodotti Trespa e non, invece, al materiale di base e ai campioni dei prodotti Trespa. I prodotti Trespa sono consegnati presso lo stabilimento e con i lotti tagliati a linee rette.

Clienti e terzi sono tenuti ad avvalersi della consulenza di un professionista del settore che fornisca loro informazioni in merito ai prodotti Trespa, alla loro idoneità ad essere utilizzati per tutti gli scopi previsti, nonché in relazione alla loro conformità rispetto alle leggi ed ai regolamenti applicabili. Trespa non fornisce alcuna garanzia in merito a quanto sopra.

L'ultima versione dell'attuale programma di fornitura e della scheda delle caratteristiche del materiale (*Material Properties Datasheet*) è reperibile sul sito [www.trespa.info](http://www.trespa.info). Ai fini della scelta dei prodotti Trespa e dell'espletamento della relativa consulenza si dovranno valutare solo le informazioni contenute nell'ultima e valida scheda delle caratteristiche del materiale. Trespa si riserva ogni diritto di apportare modifiche ai propri prodotti (ed alle

Inpek Srl  
Via Val di Vizza 57/e  
39049 Prati/Vipiteno (BZ)  
Italia  
Tel.: +39 0 472 76 05 76  
Fax: +39 0 472 76 35 75  
[info@inpek.it](mailto:info@inpek.it)  
[www.inpek.it](http://www.inpek.it)

loro caratteristiche) senza darne comunicazione preventiva.

## Responsabilità

Trespa non è responsabile (né contrattualmente né in via extra-contrattuale) dei danni o delle perdite di qualsiasi natura, derivanti da o correlati all'utilizzo del presente documento, tranne nel caso e nella misura in cui il danno o la perdita si siano prodotti per dolo o colpa grave da parte di Trespa e/o dalla sua dirigenza. La presente limitazione della responsabilità si estende a tutte le parti ed i soggetti collegati a Trespa ivi inclusi, senza limitazione alcuna, agli amministratori, ai dipendenti, ai fornitori, ai distributori, agli agenti ed ai rappresentanti della stessa nonché alle società controllate dalla, controllanti la, soggette a comune controllo della ovvero collegate alla, stessa.

## Condizioni generali

A tutte le comunicazioni, proposte, preventivi, vendite, consegne e forniture e/o contratti di Trespa formulati sia a voce che per iscritto e a tutte le connesse attività di Trespa si applicano le Condizioni generali di vendita di Trespa International B.V. (*Algemene verkoopvoorwaarden Trespa International B.V.*), depositate in data 11 aprile 2007 presso la Camere di Commercio e dell'Industria per il Limburgo settentrionale e centrale con sede a Venlo (Paesi Bassi) con numero 24270677, pubblicate nel sito web di Trespa: [www.trespa.com](http://www.trespa.com) e scaricabili dallo stesso sito. A tutte le comunicazioni, proposte, preventivi, vendite, consegne e forniture e/o contratti di Trespa North America, Ltd., formulati sia a voce che per iscritto e a tutte le connesse attività si applicano le Condizioni generali di vendita (*Trespa General Terms and*

## VISITARCI

Trespa Design Centre  
New York  
62 Greene Street (Ground Floor)  
New York, NY 10012  
Stati Uniti d'America  
Tel.: 1-212-334-6888  
Fax: 1-866-298-3499  
[info.ny@trespa.com](mailto:info.ny@trespa.com)  
[www.trespa-ny.com](http://www.trespa-ny.com)

Trespa Design Centre  
Barcelona  
Calle Ribera 5,  
08003 Barcelona  
Spagna  
[info.barcelona@trespa.com](mailto:info.barcelona@trespa.com)

codice Z2616 data 04-2011 copie 1.300

# Per un design naturale, pensa Trespa

La preghiamo di visitare [www.trespa.com](http://www.trespa.com) per la versione più recente di questo documento.

*Conditions of Sale*'), pubblicate nel sito web di Trespa North America, Ltd., [www.trespa.com/na](http://www.trespa.com/na) e scaricabili da detto sito. Il testo di dette condizioni generali di vendita sarà inviato gratuitamente su richiesta dell'interessato.

Non si tiene alcun conto e non sono considerate applicabili tutte le condizioni generali, diverse da quelle in precedenza richiamate, anche laddove queste siano state richiamate nelle richieste di offerta, nelle accettazioni di offerta, nella carta intestata e/o in qualsiasi altro documento della controparte e ciò anche laddove Trespa non abbia espressamente contestato la o exceptato alla, applicazione o inclusione delle medesime.

## Proprietà intellettuale

I diritti d'autore e di proprietà intellettuale e tutti gli altri diritti relativi ai contenuti del presente documento (ivi inclusi quelli relativi a loghi, testi e immagini) sono di titolarità esclusiva di Trespa e/o dei suoi licenziatari. Senza la preventiva autorizzazione scritta di Trespa è espressamente vietato qualsiasi utilizzo del contenuto del presente documento, ivi inclusa la sua distribuzione, riproduzione, divulgazione, memorizzazione in un archivio elettronico o trasmissione. © Trespa, Meteon, Athlon, TopLab, TopLab<sup>PLUS</sup>, TopLab<sup>ECO-FIBRE</sup>, Virtuon, Volkern, Trespa Essentials e Mystic Metallics sono marchi registrati di Trespa.

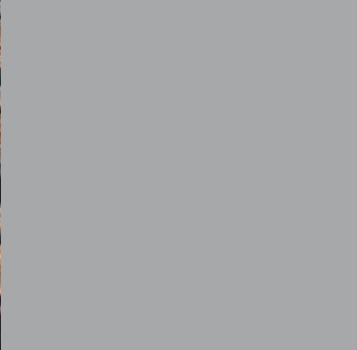
## Domande

Per eventuali domande o osservazioni in merito a quanto sopra si prega di contattare Trespa.

[www.trespa.com](http://www.trespa.com)

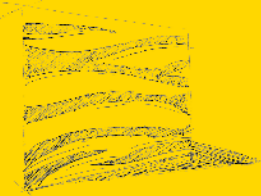
L'ispirazione muove la creatività di architetti e progettisti. I nuovi Wood Decors Trespa ispirano idee innovative e soluzioni originali.

L'architettura contemporanea rispecchia la natura. Il design dei nuovi Wood Decors Trespa si ispira alla natura.



## Silenzio selvaggio

Maestà immobile e timore reverenziale. Africa selvaggia, senza tempo ed esotica. La purezza della natura in un ambiente incantevole



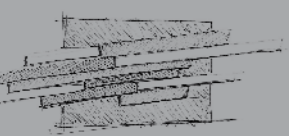
## Voci della città

Natura, edifici e persone si intrecciano. Una valanga colorata di suoni, superfici e forme.



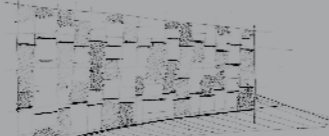
## Fruscio dell'acqua

Echi infiniti, erosione, rocce e sabbia. L'impeto del mare, lo scroscio delle cascate, il ticchettio della pioggia.



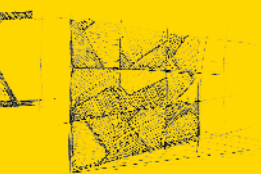
## Palpiti del cuore

Albe pallide e rosate, aria calda e tramonti rossi. L'energia trasforma la natura, cresce e prorompe nella creazione.



## Mormorio del vento

Una lieve carezza accende i sensi. Il fruscio crescente delle forze, fra gioco e creazione. Energia naturale che plasma il paesaggio.



# Ogni albero racconta una storia

## Personalità

I grandi architetti creano edifici memorabili. La grande architettura ha una forte personalità. La natura è la più grande fonte di ispirazione.

17 Wood Decors e 6 Naturals per la magnifica collezione cromatica proposta da Trespa che combina il calore e la qualità estetica del legno alla durata e alla qualità dei pannelli Meteon.

L'originale personalità dei pannelli scaturisce da una comprensione profonda del mondo naturale. Riflettono la nuova sensibilità ambientale e il valore della sostenibilità. La collezione completa la linea Meteon, un prodotto sostenibile realizzato con materiali rinnovabili.

Pensa alla natura. Pensa al legno. Pensa Trespa.

> Italgestione, Italia  
> Architect: Mosciaro

> The Sphere London, Regno Unito  
> Architect: Nicholas Burwell Architects

**Nasce l'ispirazione**  
Disponibili in una vasta gamma di colori, finiture ed effetti tattili, i pannelli Trespa Meteon donano ai rivestimenti architettonici di prossima generazione un aspetto estetico affascinante e offrono possibilità progettuali pressoché illimitate. Trespa Meteon può contribuire in modo significativo alla creazione di edifici sani, caratterizzati da efficienza energetica, con un impatto positivo sul valore e sulle prestazioni a lungo termine. Lasciatevi ispirare: <http://perspectives.trespa.com>

I progetti riportati nel presente opuscolo hanno un valore puramente dimostrativo. Non sono stati sottoposti a test specifici. I progetti effettivi possono variare a seconda dell'ubicazione, delle normative e delle circostanze specifiche. Il tipo di progetto e i sistemi di fissaggio potrebbero influenzare il risultato finale. I pannelli Trespa Meteon sono marcati CE e conformi agli standard UE. Verificare sempre la conformità del progetto alle specifiche e alle normative edili locali e/o nazionali.

> Private home, Austria  
> Architect: Architekturbüro Walch