

LIBERATORIA

Disposizioni generali

Le presenti disposizioni si applicano all'utilizzo del presente documento e tale utilizzo implica automaticamente l'accettazione da parte della controparte delle presenti disposizioni. Le informazioni fornite da Trespa International B.V. ("Trespa") nel presente documento hanno una funzione meramente indicativa. Trespa non garantisce l'esattezza e la completezza di dette informazioni. Trespa si riserva il diritto di modificare in qualsiasi momento, senza ulteriore avviso, le informazioni contenute nel presente documento. I clienti di Trespa ed i terzi hanno l'obbligo di accertarsi che la versione del documento in loro possesso sia quella più recente (per individuare la versione più recente pregasi consultare il sito: www.trespa.com). Dalle informazioni fornite non deriva alcun diritto ed il loro uso avviene a rischio e sotto la responsabilità di chi le utilizza.

Trespa non garantisce che le informazioni contenute nel presente documento siano rispondenti allo scopo per il quale la controparte le consulta. Il presente documento non contiene nessun disegno o progetto, calcolo strutturale, stima, computi di preventivazione o contabilità edile o altra dichiarazione o garanzia sui quali i clienti o i terzi possano fare affidamento. Il documento non offre alcuna garanzia circa il possesso da parte dei prodotti Trespa di alcuna proprietà o caratteristica. I colori rappresentati negli strumenti di comunicazione (ivi inclusi, senza limitazione alcuna, negli stampati) e nei campioni dei prodotti Trespa possono essere differenti dai colori dei prodotti che Trespa effettivamente fornisce. I campioni non sono destinati ad essere utilizzati

CONTATTARCI

Trespa International B.V.
Casella postale 110, 6000 AC Weert
Wetering 20, 6002 SM Weert
Paesi Bassi
www.trespa.com

Customer Service Desk
EMEA Export
Tel: +31 (0) 495 458 359 / 573
Fax: +31 (0) 495 458 383
infoexport@trespa.com

nell'esecuzione di test e prove di prodotto e non devono intendersi rappresentativi delle caratteristiche dei prodotti Trespa. I prodotti ed i campioni di Trespa sono realizzati nel rispetto delle tolleranze cromatiche indicate e i colori (dei diversi lotti di produzione) possono differire l'uno dall'altro, anche se viene utilizzato lo stesso colore. Anche l'angolo visuale influisce sulla percezione dei colori (i colori della superficie dei pannelli metallizzati cambiano in base all'angolazione con la quale sono osservati). La stabilità cromatica e le specifiche dei colori indicate si riferiscono esclusivamente alle superfici ornamentali dei prodotti Trespa e non, invece, al materiale di base e ai campioni dei prodotti Trespa. I prodotti Trespa sono consegnati presso lo stabilimento e con i lati tagliati a linee rette.

Clienti e terzi sono tenuti ad avvalersi della consulenza di un professionista del settore che fornisca loro informazioni in merito ai prodotti Trespa, alla loro idoneità ad essere utilizzati per tutti gli scopi previsti, nonché in relazione alla loro conformità rispetto alle leggi ed ai regolamenti applicabili. Trespa non fornisce alcuna garanzia in merito a quanto sopra.

L'ultima versione dell'attuale programma di fornitura e della scheda delle caratteristiche del materiale (*Material Properties Datasheet*) è reperibile sul sito www.trespa.info. Ai fini della scelta dei prodotti Trespa e dell'espletamento della relativa consulenza si dovranno valutare solo le informazioni contenute nell'ultima e valida scheda delle caratteristiche del materiale. Trespa si riserva ogni diritto di apportare modifiche ai propri prodotti (ed alle

Inpek Srl
Via Val di Vizza 57/e
39049 Prati/Vipiteno (BZ)
Italia
Tel.: +39 0 472 76 05 76
Fax: +39 0 472 76 35 75
info@inpek.it
www.inpek.it

loro caratteristiche) senza darne comunicazione preventiva.

Responsabilità

Trespa non è responsabile (né contrattualmente né in via extra-contrattuale) dei danni o delle perdite di qualsiasi natura, derivanti da o correlati all'utilizzo del presente documento, tranne nel caso e nella misura in cui il danno o la perdita, si siano prodotti per dolo o colpa grave da parte di Trespa e/o dalla sua dirigenza. La presente limitazione della responsabilità si estende a tutte le parti ed i soggetti collegati a Trespa ivi inclusi, senza limitazione alcuna, agli amministratori, ai dipendenti, ai fornitori, ai distributori, agli agenti ed ai rappresentanti della stessa nonché alle società controllate dalla, controllanti la, soggette a comune controllo della ovvero collegate alla, stessa.

Condizioni generali

A tutte le comunicazioni, proposte, preventivi, vendite, consegne e forniture e/o contratti di Trespa formulati sia a voce che per iscritto e a tutte le connesse attività di Trespa si applicano le Condizioni generali di vendita di Trespa International B.V. (*Algemene verkoopvoorwaarden Trespa International B.V.*), depositate in data 11 aprile 2007 presso la Camere di Commercio e dell'Industria per il Limburgo settentrionale e centrale con sede a Venlo (Paesi Bassi) con numero 24270677, pubblicate nel sito web di Trespa: www.trespa.com e scaricabili dallo stesso sito. A tutte le comunicazioni, proposte, preventivi, vendite, consegne e forniture e/o contratti di Trespa North America, Ltd., formulati sia a voce che per iscritto e a tutte le connesse attività si applicano le Condizioni generali di vendita (*Trespa General Terms and*

VISITARCI

Trespa Design Centre
New York
62 Greene Street (Ground Floor)
New York, NY 10012
Stati Uniti d'America
Tel.: 1-212-334-6888
Fax: 1-866-298-3499
info.ny@trespa.com
www.trespa-ny.com

Conditions of Sale), pubblicate nel sito web di Trespa North America, Ltd., www.trespa.com/na e scaricabili da detto sito. Il testo di dette condizioni generali di vendita sarà inviato gratuitamente su richiesta dell'interessato.

Non si tiene alcun conto e non sono considerate applicabili tutte le condizioni generali, diverse da quelle in precedenza richiamate, anche laddove queste siano state richiamate nelle richieste di offerta, nelle accettazioni di offerta, nella carta intestata e/o in qualsiasi altro documento della controparte e ciò anche laddove Trespa non abbia espressamente contestato la o exceptio alla, applicazione o inclusione delle medesime.

Proprietà intellettuale

I diritti d'autore e di proprietà intellettuale e tutti gli altri diritti relativi ai contenuti del presente documento (ivi inclusi quelli relativi a loghi, testi e immagini) sono di titolarità esclusiva di Trespa e/o dei suoi licenziatari. Senza la preventiva autorizzazione scritta di Trespa è espressamente vietato qualsiasi utilizzo del contenuto del presente documento, ivi inclusa la sua distribuzione, riproduzione, divulgazione, memorizzazione in un archivio elettronico o trasmissione. © Trespa, Meteon, Athlon, TopLab, TopLab^{PLUS}, TopLab^{ECO-FIBRE}, Virtuon, Volkren, Trespa Essentials e Mystic Metallics sono marchi registrati di Trespa.

Domande

Per eventuali domande o osservazioni in merito a quanto sopra si prega di contattare Trespa.

www.trespa.com

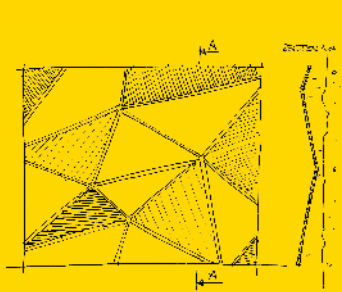
Trespa Design Centre
Barcelona
Calle Ribera 5,
08003 Barcelona
Spagna
info.barcelona@trespa.com

Crea innumerevoli combinazioni, pensa Trespa

Il colore crea atmosfera e offre una miriade di possibilità.

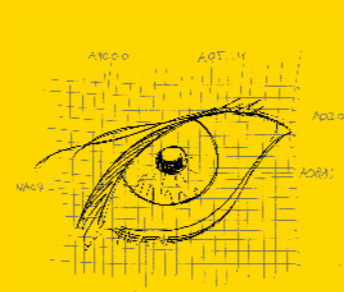
Varianti naturali

Disegni naturali e dettagli sfiziosi creano un sorprendente paesaggio ricco di fascino autentico.



Creare un'immagine

La tavolozza di colori freddi si addice perfettamente alle facciate importanti.



Ritmo

Colora le tue idee

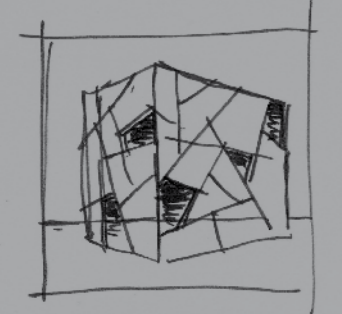
Colora le tue idee

> Strong Museum, USA
> Architetto: CJS Architects



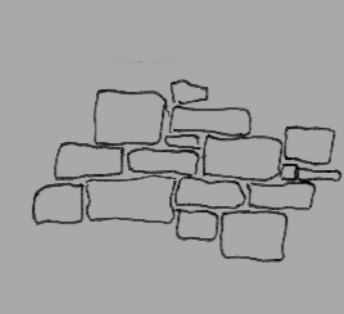
Metamorfosi cangianti

Le varie tonalità insieme alla lavorazione giocosa nei colori metallici creano un effetto brillante.



Un miscuglio logico

Un fluente miscuglio di colori tenui forma un ponte immaginario tra l'edificio e l'ambiente che lo circonda.



Con Perspectives Trespa crea un podio per le tue idee. Nuovi spazi per esprimerti. Il colore è lo strumento migliore per dare ritmo. Compatto e chiaro oppure scintillante e vibrante. I colori legano, dividono, mettono in evidenza e creano nuove dimensioni. La gamma offre colori brillanti e tenui, chiari e scuri, scale di colori e tonalità contrastanti. Il risultato: edifici notevoli con caratteristiche particolari, progetti moderni che denotano carattere. Oltre ad una vasta gamma di colori standard, Trespa offre anche colori a scelta per progetti. Lasciati trasportare sulle ali della fantasia senza perdere di vista i costi preventivati.

> Centro commerciale Megapark, Spagna
> Architetto: Chapman Taylor



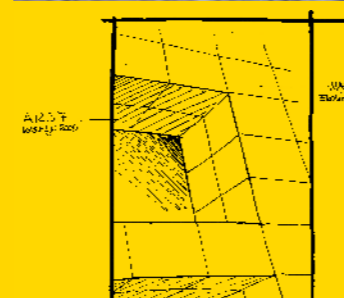
Uniti nella diversità

Colori tradizionali si sbizzarriscono attraverso forme e strutture moderne.



Un messaggio chiaro

Tonalità accese e cariche si esprimono bene su superfici grandi, perché danno profondità e dimensione.



Nasce l'ispirazione

Disponibili in una vasta gamma di colori, finiture ed effetti tattili, i pannelli Trespa Meteoron donano ai rivestimenti architettonici di prossima generazione un aspetto estetico affascinante e offrono possibilità progettuali pressoché illimitate. Trespa Meteoron può contribuire in modo significativo alla creazione di edifici sani, caratterizzati da efficienza energetica, con un impatto positivo sul valore e sulle prestazioni a lungo termine. Lasciatevi ispirare: <http://perspectives.trespa.com>

> Chelsea Arts Tower, USA
> Architetto: Kossar & Garry, Architects



I progetti riportati nel presente opuscolo hanno un valore puramente dimostrativo. Non sono stati sottoposti a test specifici. I progetti effettivi possono variare a seconda dell'ubicazione, delle normative e delle circostanze specifiche. Il tipo di progetto e i sistemi di fissaggio potrebbero influenzare il risultato finale. I pannelli Trespa Meteoron sono marchiati CE e conformi agli standard UE. Verificare sempre la conformità del progetto alle specifiche e alle normative edili locali e/o nazionali.