

**The Cube, Scuola Mounts Bay**  
Gran Bretagna



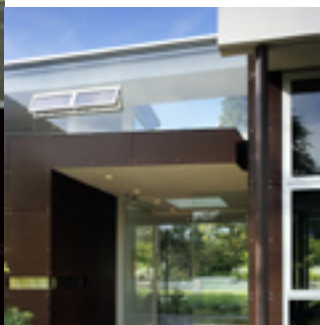
**Gourmelen Ospedale**  
Francia



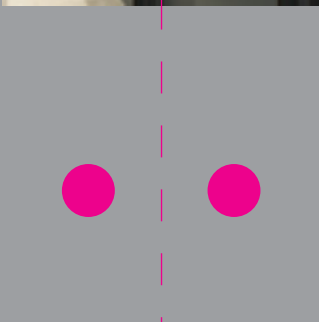
**Museo Georges Brassens**  
Francia



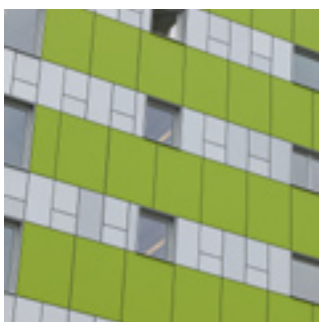
**Residenza Kelly**  
Stati Uniti



**Torenpad**  
Paesi Bassi



**Vecchia biblioteca**  
Gran Bretagna



**Centro Commerciale Thiais Village**  
**Località** : Francia  
**Funzione** : Centro Commerciale  
**Architetto** : Groupe 6 Architects  
**Colore** : NW08 Italian Walnut, NW04 Pacific Board, M51.0.1 Grigio Alluminio  
**Textura** : Satin  
**Sistema di fissaggio** : TS700 Fissaggio a vista con rivetti a scomparsa su sottostruttura in alluminio

**Ufficio TIC, Trespa International**  
**Località** : Olanda  
**Funzione** : Edificio d'uffici  
**Architetto** : Zilver innovation Zilver design  
**Colore** : Tutti i colori Trespa Meteoron  
**Textura** : Satin  
**Sistema di fissaggio** : TS450 Fissaggio nascosto ad incollaggio & TS200 Fissaggio nascosto con aggiratura su alluminio e viti

**The Cube, Scuola Mounts Bay**  
**Località** : Regno Unito  
**Funzione** : Scuola  
**Architetto** : Phineas Manasseh  
**Colore** : A 22.4.4 Blu Brillante, A 21.5.4 Blu Cobalto  
**Textura** : Satin  
**Sistema di fissaggio** : TS150 Fissaggio a vista con viti su sottostruttura in legno

**Gourmelen Ospedale**  
**Località** : Francia  
**Funzione** : Ospedale  
**Architetto** : Cabinet Rocheteau & Saillard  
**Colore** : NW02 Elegant Oak, NW08 Italian Walnut, NW04 Pacific Board  
**Textura** : Satin  
**Sistema di fissaggio** : TS150 Fissaggio a vista con viti su sottostruttura in legno

**Museo Georges Brassens**  
**Località** : Francia  
**Funzione** : Museo  
**Architetto** : Cabinet Salvador  
**Colore** : NA08 Sierra Red  
**Textura** : Satin  
**Sistema di fissaggio** : TS150 Fissaggio a vista con viti su sottostruttura in legno

**Residenza Kelly**  
**Località** : Stati Uniti  
**Funzione** : Abitazione privata  
**Architetto** : Abramson Teiger Architects  
**Colore** : NW09 Wenge  
**Textura** : Satin  
**Sistema di fissaggio** : TS110 Fissaggio a vista con aggiratura su alluminio e viti

**Torenpad**  
**Località** : Olanda  
**Funzione** : Appartamenti  
**Architetto** : Groosman Partners Architecten  
**Colore** : A25.8.1 Antracite, A90.0.0 Nero, M12.4.2 Rosso Granata  
**Textura** : Rock e Gloss  
**Sistema di fissaggio** : TS450 Fissaggio nascosto ad incollaggio

**Vecchia biblioteca**  
**Località** : Regno Unito  
**Funzione** : Appartamenti  
**Architetto** : AHMM  
**Colore** : M51.0.1 Grigio Alluminio  
**Textura** : Satin  
**Sistema di fissaggio** : TS450 Fissaggio nascosto ad incollaggio

2007

# PROGETTI PER ESTERNI

**Trespa International B.V.**  
Trespa International B.V. è un'azienda specializzata nella produzione di materiali di elevata resa qualitativa destinati al rivestimento di facciate e alla creazione di interni. Trespa dispone dei mezzi e delle conoscenze necessarie per lo sviluppo di prodotti destinati a specifici segmenti di mercato. Trespa è alla continua ricerca di soluzioni che rispettino l'ambiente.

Trespa si fa garante della qualità dei prodotti e servizi forniti. Noi offriamo alla nostra clientela un supporto tecnico ottimale corredato da documentazione chiara ed esauriente. Le certificazioni ISO 9001 e ISO 14001 sono una prova di tale impegno.



Qualunque siano le vostre esigenze, Trespa vi offre un'assistenza completa. Per ulteriori informazioni non esitate a contattarci.

**Trespa International B.V.**  
P.O. Box 110, 6000 AC Weert  
Wetering 20, 6002 SM Weert  
The Netherlands  
www.trespa.com

**Condizioni di vendita**  
A tutte le nostre offerte, preventivi, operazioni di vendita, forniture e/o contratti di vendita, così come a tutti i servizi e le attività correlate, sono applicate le condizioni di vendita generali dell'azienda Trespa International B.V. Queste condizioni di vendita sono state registrate con il numero 24270677 presso la Camera di Commercio e Industria per la zona nord e centro del Limburgo, a Venlo, in data 11 aprile 2007 e possono essere prese in visione sul nostro sito [www.trespa.com](http://www.trespa.com). Su richiesta vi verrà inviato il testo delle condizioni di vendita.

**Responsabilità**  
Tutte le informazioni fornite si basano sullo stato attuale delle nostre conoscenze e devono essere considerate quali descrizioni dei nostri prodotti e delle loro possibilità di applicazione. Pertanto non devono essere interpretate come forma di garanzia delle specifiche caratteristiche o delle prestazioni dei nostri prodotti.

**EMEA Export**  
Tel.: 31 (0) 495 458 359 / 285  
Fax: 31 (0) 495 458 383  
infoexport@trespa.com

**Colori**  
I colori presenti in questa pubblicazione sono stati riprodotti con tecniche di stampa. Pertanto potrebbero presentare leggere differenze rispetto ai colori originali dei pannelli Trespa in termini di brillantezza, tonalità e texture superficiale. Campioni originali sono disponibili su richiesta.

**Marchi registrati**  
® Trespa, Meteon, Athlon, TopLab, TopLab™, Virtuon, Volkern, Ioniq e Inspirations sono marchi registrati di Trespa International B.V.

**Copyright**  
© Tutti i diritti sono riservati. Nessuna parte di questa pubblicazione può essere riprodotta, archiviata in sistemi di gestione dati o diffusa, in qualsiasi forma e con qualsiasi mezzo, sia esso grafico, elettronico o meccanico, incluse fotocopie, registrazioni su nastro o altro, senza l'autorizzazione scritta di Trespa International B.V.

[www.trespa.com](http://www.trespa.com)

**Inpek Srl**  
Via Val di Vizzate 57/e  
39049 Prati/Vipiteno (BZ)  
Italia  
Tel.: 39 0 472 76 05 76  
Fax: 39 0 472 76 35 75  
info@inpek.it  
www.inpek.it



## TRASFORMA LE IDEE IN REALTÀ

I pannelli Trespa vengono utilizzati per realizzare facciate innovative e sorprendenti in tutto il mondo. Un materiale unico, una vera e propria fonte di ispirazione che permette ad architetti e designer di realizzare edifici rivoluzionari ed originali. In questo opuscolo sono stati riportati solo alcuni dei progetti realizzati. Il numero di esempi riportati è esiguo ma illustra efficacemente le innumerevoli soluzioni realizzabili. Per una panoramica più ampia ed aggiornata, vi invitiamo a visitare il sito [www.trespa.com](http://www.trespa.com) dove sono disponibili anche le ultime novità su tutti i prodotti e servizi Trespa.

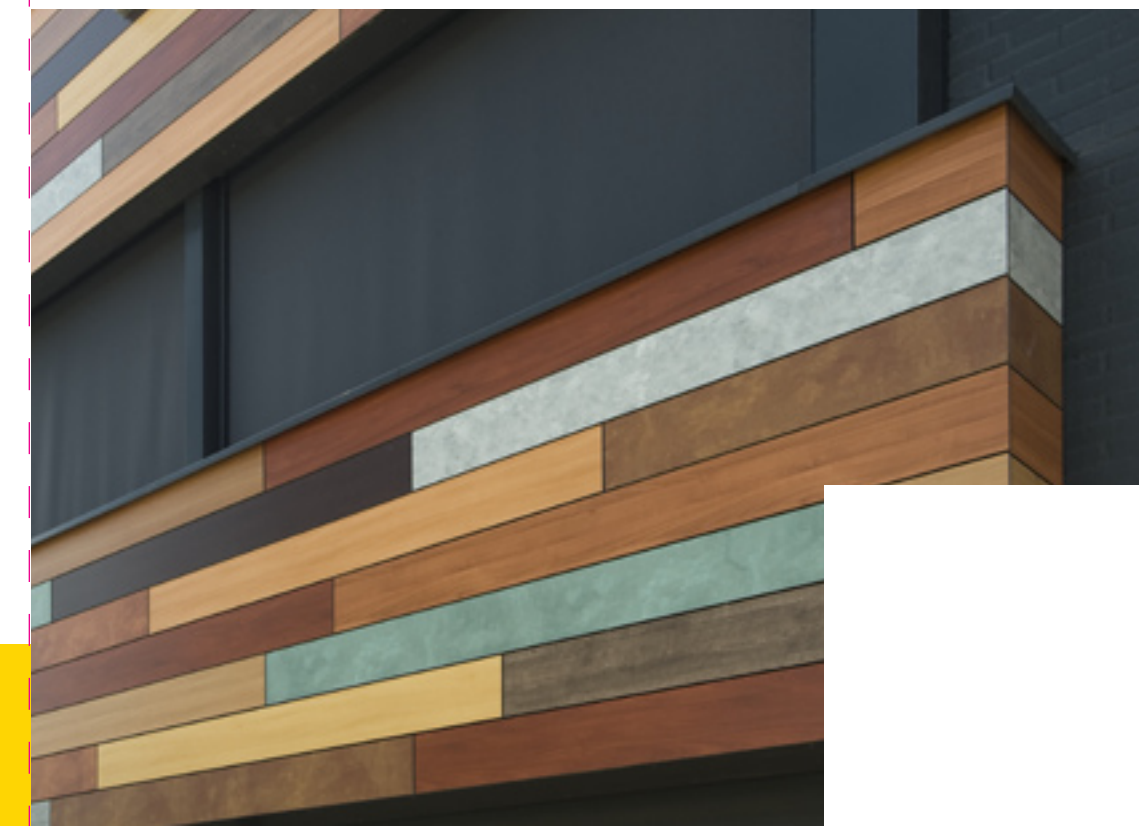
### Parla con Trespa

Se Trespa ha ispirato anche voi e desiderate consigli o informazioni più dettagliate, vi invitiamo a contattare l'ufficio Trespa più vicino.



**Centro Commerciale Thiais Village**  
Francia

**Ufficio TIC, Trespa International**  
Paesi Bassi



Distributore Trespa:

TRES|SPA®



codice Z7641  
versione 07-2009 appoggio 1,000

La preghiamo di visitare il sito [www.trespa.com](http://www.trespa.com) per la versione più recente di questa documentazione