



**Office building Inpek Srl**  
Italia



**Strong National Museum of Play**  
USA



**Kanzlei Gerber**  
Austria



**Woongsang**  
Corea



**Ecole de musique**  
Francia



**School Oudkarspel**  
Paesi Bassi



**Great Lakes Aquatorium**  
**Ubicazione:** Milwaukee, WI, USA  
**Funzione:** Edificio pubblico  
**Architetto:** HGA Architects  
**Colore:** A 05.0.0 Bianco Puro  
**Struttura:** Satin  
**Sistema di fissaggio:** TS110 Fissaggio con viti su sottostruttura in alluminio

**Erich Kästner Schule**  
**Ubicazione:** Reutlingen, Germania  
**Funzione:** Scuola  
**Architetto:** Eberhard Wurst  
**Colore:** Naturals NA10 Titanic  
**Struttura:** Satin  
**Sistema di fissaggio:** TS700 Fissaggio a vista con rivetti a scomparsa

**Office building Inpek Srl**  
**Ubicazione:** Prati/Vipiteno (BZ), Italia  
**Funzione:** Uffici  
**Architetto:** Enrico Massagrando  
**Colore:** Metallics M 51.0.1 Grigio Alluminio, Metallics M 21.8.1 Grigio Grafite, A 04.1.7 Giallo Oro  
**Struttura:** Rock e Satin  
**Sistema di fissaggio:** Sistema di fissaggio speciale

**Strong National Museum of Play**  
**Ubicazione:** Rochester, NY, USA  
**Funzione:** Museo  
**Architetto:** CJ&S Architects  
**Colore:** A 04.1.7 Giallo Oro, A 12.3.7 Rosso Carminio, A 33.3.6 Verde Brillante, A 21.5.4 Blu Cobalto  
**Struttura:** Satin  
**Sistema di fissaggio:** TS100 Fissaggio con viti su sottostruttura in metallo

**Kanzlei Gerber**  
**Ubicazione:** Reutte, Austria  
**Funzione:** Casa indipendente  
**Architetto:** Matrix Architekten, Bregenz  
**Colore:** A 12.6.3 Rosso Vino  
**Struttura:** Satin  
**Sistema di fissaggio:** Sistema di fissaggio speciale

**Woongsang**  
**Ubicazione:** Kyungsangnamdo, Corea  
**Funzione:** Culture & Welfare center  
**Architetto:** Buam Architects  
**Colore:** Wood Decors NW08 Italian Walnut  
**Struttura:** Satin  
**Sistema di fissaggio:** TS200 Fissaggio nascosto con aggiratura su alluminio

**Ecole de musique**  
**Ubicazione:** Tassin La Demi Lune, Francia  
**Funzione:** Scuola  
**Architetto:** SIZ'IX Architectes  
**Colore:** A 90.0.0 Nero  
**Struttura:** Glass  
**Sistema di fissaggio:** TS200 per la facciata e un sistema di fissaggio speciale per le tende da sole

**School Oudkarspel**  
**Ubicazione:** Oudkarspel, Paesi Bassi  
**Funzione:** Scuola  
**Architetto:** Burger Grunstra architecten adviseurs  
**Colore:** Vari colori  
**Struttura:** Satin  
**Sistema di fissaggio:** TS450 Fissaggio nascosto ad incollaggio

2006

# PROGETTI PER ESTERNI

**Trespa International B.V.**  
Trespa International B.V. è un'azienda specializzata nella produzione di materiali di elevata resa qualitativa destinati al rivestimento di pareti e alla creazione di interni. Trespa dispone dei mezzi e delle conoscenze necessarie per lo sviluppo di prodotti destinati a specifici segmenti di mercato. Trespa è alla continua ricerca di soluzioni che rispettino maggiormente la tutela dell'ambiente.

Trespa si fa garante della qualità dei prodotti e servizi forniti. Noi offriamo alla nostra clientela un supporto tecnico ottimale corredato da documentazione chiara ed esauriente. La certificazione ISO 9001 e ISO 14001 della nostra azienda è garanzia di qualità per tutto il ciclo di produzione.



Qualunque siano le vostre esigenze, Trespa vi offre un'assistenza completa. Per ulteriori informazioni non esitate a contattarci.

**Trespa International B.V.**  
P.O. Box 110, 6000 AG Weert  
Wetering 20, 6002 SM Weert  
The Netherlands  
www.trespa.com

**Condizioni di vendita**  
A tutte le nostre offerte, promozioni, operazioni di vendita, forniture e/o ai contratti di vendita così come a tutte le azioni e operazioni inerenti sono applicate le condizioni di vendita generali dell'azienda Trespa International B.V. Queste condizioni di vendita sono state registrate con il numero 24270677 presso la Camera di Commercio e Industria per la zona nord e centro del Limburgo, a Venlo, in data 11 aprile 2007 e possono essere prese in visione al nostro sito [www.trespa.com](http://www.trespa.com). A richiesta vi verrà inviato il testo delle condizioni di vendita.

**Responsabilità**  
Tutte le informazioni fornite si basano sullo stato attuale delle nostre conoscenze e devono essere considerate quali descrizioni dei nostri prodotti e delle loro possibilità di applicazione. Pertanto non devono essere interpretate come forma di garanzia per specifiche caratteristiche o prestazioni dei nostri prodotti.

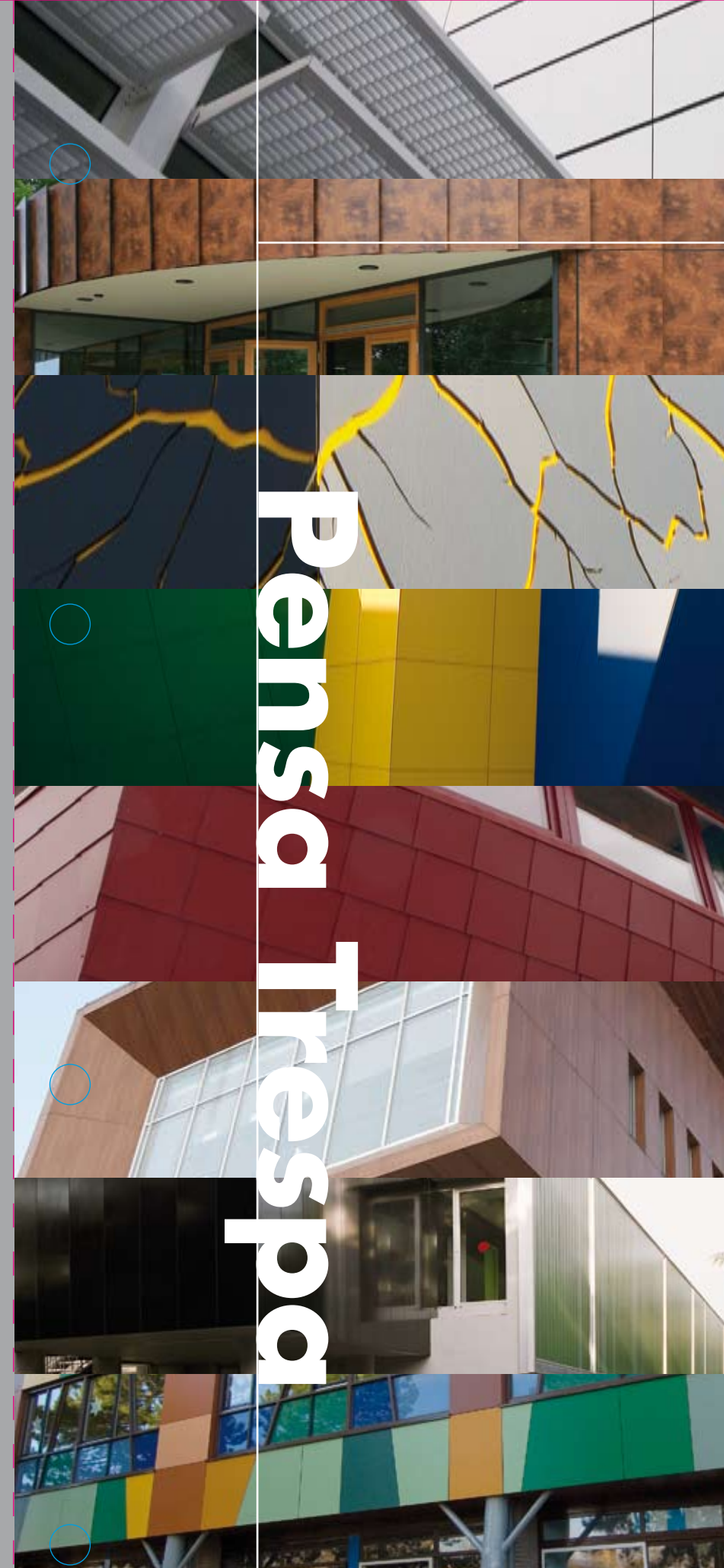
**EMEA Export**  
Tel.: 31 (0) 495 458 359 / 285  
Fax: 31 (0) 495 458 383  
infoexport@trespa.com

**Colori**  
I colori esposti in questa pubblicazione sono stati riprodotti con tecniche di stampa. Pertanto potrebbero mostrare delle leggere differenze rispetto ai colori originali dei pannelli Trespa, con riguardo alla brillantezza, all'ombreggiatura del colore e alla struttura del rilievo. Campioni originali possono essere inviati su richiesta.

**Marchi registrati**  
® Trespa, Meteon, Athlon, Toplab, Virtuon, Volkern, Ioniq e Inspirations sono marchi registrati di Trespa International B.V.

**Copyright**  
© Tutti i diritti sono riservati, nessuna parte di questa pubblicazione può essere riprodotta, archiviata in sistemi di gestione dati, o diffusa, in nessuna forma e con nessun mezzo, sia esso grafico, elettronico o meccanico, incluse le fotocopie, le registrazioni su nastro e altri, senza l'autorizzazione scritta di Trespa International B.V.

**Inpek Srl**  
Via Val di Vizzate 57/e  
39040 Prati/Vipiteno (BZ)  
Italia  
Tel.: +39 0472 76 05 76  
Fax: +39 0472 76 35 75  
info@inpek.it  
www.inpek.it



## TRASFORMA LE IDEE IN REALTÀ

I pannelli Trespa vengono utilizzati per realizzare facciate innovative e sorprendenti in tutto il mondo. Un materiale unico, una vera e propria fonte di ispirazione che permette ad architetti e designer di realizzare edifici rivoluzionari ed originali.

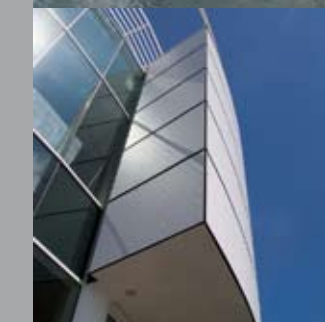
In questo opuscolo sono stati riportati solo alcuni dei progetti realizzati. Il numero di esempi riportati è esiguo ma illustra efficacemente le innumerevoli soluzioni realizzabili. Per una panoramica più ampia ed aggiornata, vi invitiamo a visitare il sito [www.trespa.com](http://www.trespa.com) dove sono disponibili anche le ultime novità su tutti i prodotti e servizi Trespa.

### Parla con Trespa

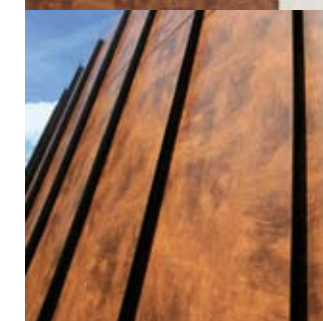
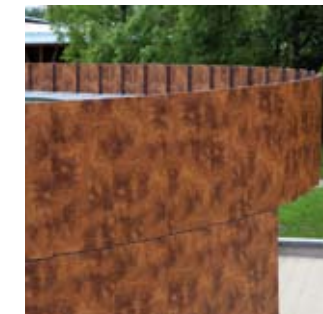
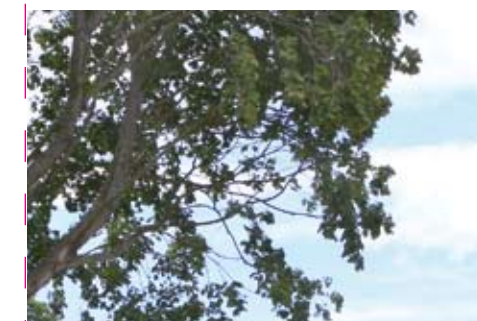
Se Trespa ha ispirato anche voi e desiderate consigli o informazioni più dettagliate, vi invitiamo a contattare l'ufficio Trespa più vicino.



**Great Lakes Aquatarium**  
USA



**Erich Kästner Schule**  
Germania



Distributore Trespa:

TRESPA®



codice ZN40  
versione 01-2008 appaggio 2.000

[www.trespa.com](http://www.trespa.com)