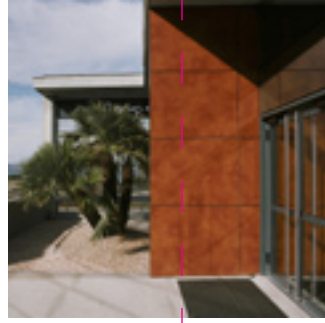




The Cube, L'école Mounts Bay
Grande Bretagne



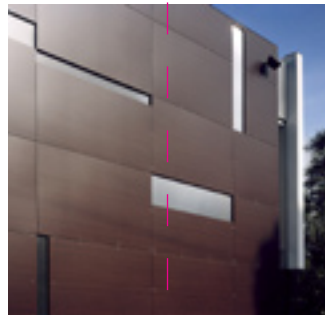
Hôpital de Gourmelen
France



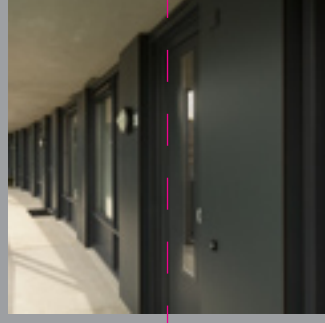
Musée Georges Brassens
France



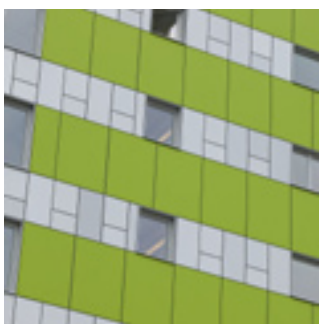
Résidence Kelly
Etats-Unis



Torenpad
Pays-Bas



Vieille bibliothèque
Grande Bretagne



Centre Commerciale de Thiais Village
Ville : France
Application : Centre commercial
Architecte : Groupe 6 Architectes
Coloris : NW08 Italian Walnut, NW04 Pacific Board, M 51.0.1 Gris Aluminium
Finition : Satin
Système de fixation : TS700 Fixation visible par rivets sur ossature aluminium

Bâtiment Département TCI, Trespa International
Ville : Pays-Bas
Application : Bureaux
Designer : Zilver innovation Zilver design
Coloris : tous les coloris Trespa Meteora
Finition : Satin
Système de fixation : TS450 Fixation invisible par collage & TS200 Fixation Invisible par agrafes sur rails

The Cube, L'école Mounts Bay
Ville : Grande Bretagne
Application : Ecole
Architecte : Phineas Manasseh
Coloris : A 22.4.4 Bleu Vif, A 21.5.4 Bleu Cobalt
Finition : Satin
Système de fixation : TS150 Fixation visible par vis sur ossature bois

Hôpital Gourmelen
Ville : France
Application : Hôpital
Architecte : Cabinet Rocheteau & Saillard
Coloris : NW02 Elegant Oak, NW08 Italian Walnut, NW04 Pacific Board
Finition : Satin
Système de fixation : TS150 Fixation visible par vis sur ossature bois

Musée Georges Brassens
Ville : France
Application : Musée
Architecte : Cabinet Salvador
Coloris : NA08 Sierra Red
Finition : Satin
Système de fixation : TS150 Fixation visible par vis sur ossature bois

Résidence Kelly
Ville : Etats-Unis
Application : Logements
Architecte : Abramson Teiger Architects
Coloris : NW09 Wenge
Finition : Satin
Système de fixation : TS110 Fixation visible par vis sur ossature aluminium

Torenpad
Ville : Pays-Bas
Application : Immeuble de logements
Architecte : Groosman Partners Architecten
Coloris : A 25.8.1 Gris Anthracite, A 90.0.0 Noir, M 12.4.2 Grenat
Finition : Rock et Gloss
Système de fixation : TS450 Fixation invisible par collage

Vieille bibliothèque
Ville : Grande Bretagne
Application : Immeuble de logements
Architecte : AHMM
Coloris : M 51.0.1 Gris Aluminium
Finition : Satin
Système de fixation : TS450 Fixation invisible par collage

2007

RÉALISATIONS - EXTÉRIEUR

Trespa International B.V.
Trespa International B.V. s'est spécialisée dans la fabrication de panneaux massifs haut de gamme, destinés aux revêtements de façades et aux applications en intérieur. Trespa dispose d'unités de production et de recherche pour la mise au point de produits adaptés à chaque segment de marché. De plus, Trespa explore sans cesse de nouvelles voies pour améliorer la protection de l'environnement.

Trespa garantit la qualité de ses produits et de ses services et offre à ses clients un service après-vente performant et une documentation très complète. Autant d'atouts récompensés par la certification ISO 9001 et ISO 14001.



Trespa se tient à votre disposition pour vous conseiller sur des projets spécifiques ou pour vous faire parvenir toute documentation.

Conditions générales de vente

Toutes les offres émises, ventes et livraisons effectuées et/ou tout

Trespa France
14-15 Place Georges Pompidou
78180 Montigny-le Bretonneux
Tel.: 33 (0) 1 34 98 16 67
Fax: 33 (0) 1 34 98 16 68
infofrance@trespa.com

Trespa Belgium bvba/Sprl
H. van Veldekesingel 150 B. 19
3500 Hasselt
Tel.: 0800 - 15503
Fax: 0800 - 15503
infobelgium@trespa.com
Grand Duché de Luxembourg
Tel.: 31 (0) 495 458 308

contrat conclu par notre société ainsi que toutes les activités et transactions afférentes sont régies par les conditions générales de vente de Trespa International B.V. telles que déposées le 11 avril 2007 sous le numéro 24270677 auprès de la Chambre de Commerce et d'Industrie pour le Limbourg septentrional et du centre sise à Venlo, lesdites conditions figurant sur le site Internet www.trespa.com. Le texte desdites conditions vous sera envoyé sur demande.

Responsabilité

La présente publication a été élaborée avec un grand soin. Toutes les données figurant dans la présente documentation correspondent à l'état actuel de nos connaissances et n'ont d'autre but que de vous renseigner sur nos produits et leurs possibilités d'application. Elles ne sauraient constituer une garantie que nos produits possèdent telle ou telle propriété ou conviennent à une application déterminée. Il ne peut par conséquent être fait valoir aucun droit ou prétenion découlant du contenu de la présente publication.

Trespa International B.V.
P.O. Box 110, 6000 AC Weert
Wetering 20, 6002 SM Weert
The Netherlands
www.trespa.com

EMEA Export/ Afrique du Nord
Tel.: 31 (0) 495 458 359 / 285
Fax: 31 (0) 495 458 383
infoexport@trespa.com

Couleurs

Les couleurs représentées sur cette documentation sont imprimées il peut donc exister de ce fait de légères modifications par rapport aux couleurs originales de panneaux Trespa, tant au niveau du brillant, de la teinte que de la structure superficielle. Des échantillons de couleurs sont fournis sur demande.

Marques déposées

® Trespa, Meteon, Athlon, TopLab, TopLab™, Virtuon, Volkern, Ioniq et Inspirations sont des marques déposées de Trespa International B.V.

Copyrights

© Il est interdit de reproduire intégralement ou partiellement la présente documentation par quelque procédé que ce soit - loi du 11 mars 1957 - sans autorisation préalable de Trespa International B.V.

www.trespa.com

Trespa North America Ltd.
12267 Crosthwaite Circle
Poway, CA 92064
Tel.: 1-800-4-TRESPA
Fax: 1-858-679-9568
info.northamerica@trespa.com

Trespa New York Design Centre
62 Greene Street (Ground Floor)
New York, NY 10012
Tel.: 1-212-334-6888
Fax.: 1-866-298-3499
info.ny@trespa.com

Pensez Trespa

DONNEZ VIE À VOS IDÉES

Partout dans le monde, les panneaux Trespa sont mis en Oeuvre pour créer des façades inédites qui font sensation. Ce matériau d'exception inspire aux architectes et aux designers des projets aussi extraordinaires que novateurs. Dans ce classeur, nous mettons en lumière une sélection de projets. Bien que peu nombreuses, ces réalisations donnent un aperçu de innombrables possibilités offertes par Trespa Meteon. Pour visualiser un éventail plus large et actualisé de réalisations, rendez-vous sur www.trespa.com. Vous y trouverez également des informations récentes sur nos produits et services.

Contactez-nous

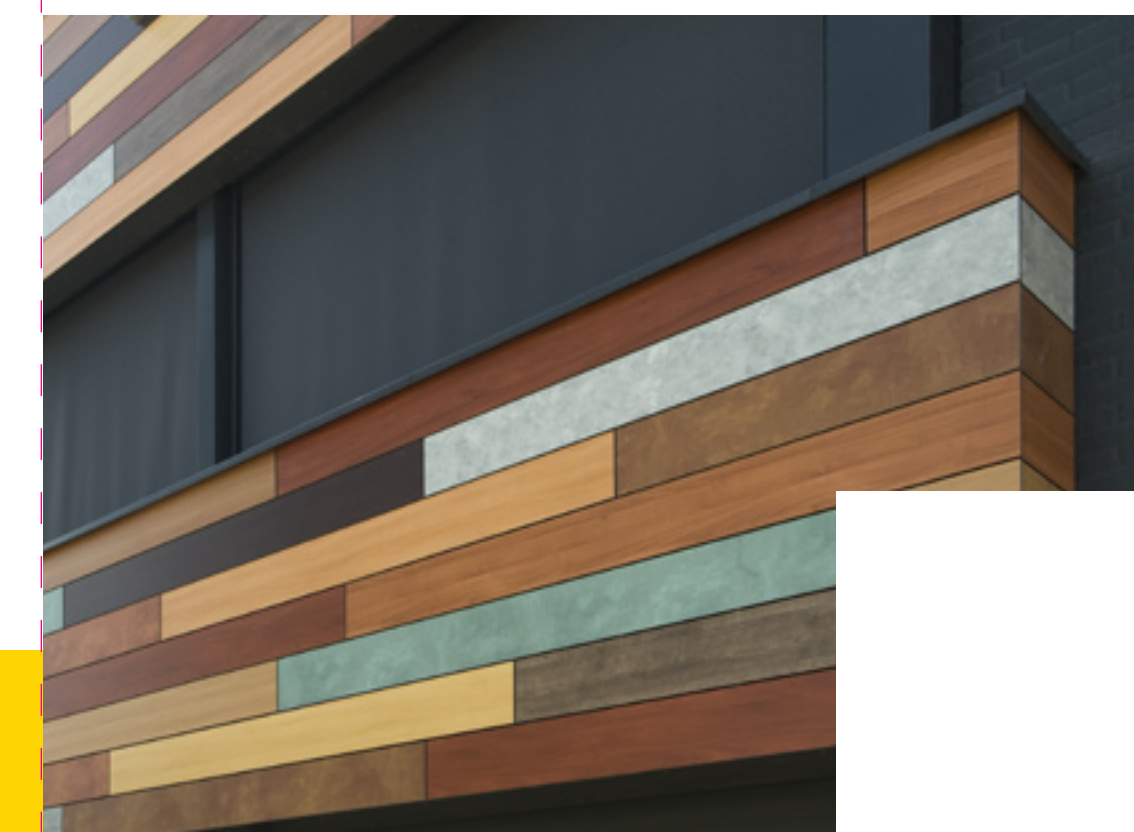
Si cette brochure vous inspire et vous incite à penser Trespa, n'hésitez pas contacter l'agence Trespa la plus proche pour obtenir de plus amples informations ou un conseil personnalisé.



Centre Commercial de Thiais Village
France



Bâtiment Département TCI,
Trespa International
Pays-Bas



Votre distributeur Trespa:

TRESPA®



code F2641
version 07-2009 tirage 3.000

Rendez-vous sur www.trespa.com
pour connaître la version actualisée
de cette documentation.