

**The Cube,
Mounts Bay Schule**
Großbritannien



Gourmelen Krankenhaus
Frankreich



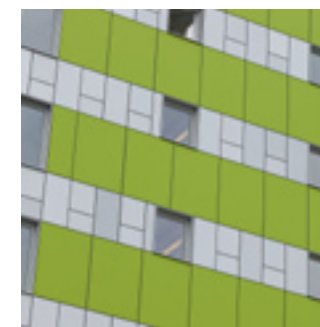
Museum Georges Brassens
Frankreich



Torenpad
Niederlande



Alte Bibliothek
Großbritannien



Einkaufszentrum Thiais Village
Ort : Frankreich
Nutzungsart : Einkaufszentrum
Architekt : Groupe 6 Architectes
Farben : NW08 Italian Walnut, NW04 Pacific Board, M51.0.1 Aluminiumgrau
Oberfläche : Satin
Befestigungs-system : TS700 Sichtbare Befestigung mit Nieten auf Aluminiumunterkonstruktion

EDV-Abteilung, Trespa International
Ort : Niederlande
Nutzungsart : Verwaltungsgebäude
Designer : Zilver innovation Zilver design
Farben : NW08 Italian Walnut, NW04 Pacific Board, M51.0.1 Aluminiumgrau
Oberfläche : Satin
Befestigungs-system : TS450 Verdeckte Befestigung durch Kleben auf Holzunterkonstruktion und TS200 Verdeckte Befestigung mit Agraffen und Schrauben oder Hinterschnittanker

The Cube Mounts Bay Schule
Ort : Großbritannien
Nutzungsart : Schule
Architekt : Phineas Manasseh
Farben : A 22.4.4 Brilliantblau, A 21.5.4 Kobaltblau
Oberfläche : Satin
Befestigungs-system : TS150 Sichtbare Befestigung, geschraubt auf Holzunterkonstruktion

Gourmelen Krankenhaus
Ort : Frankreich
Nutzungsart : Krankenhaus
Architekt : Cabinet Rocheteau & Saillard
Farben : NW02 Elegant Oak, NW08 Italian Walnut, NW04 Pacific Board
Oberfläche : Satin
Befestigungs-system : TS150 Sichtbare Befestigung, geschraubt auf Holzunterkonstruktion

Museum Georges Brassens
Ort : Frankreich
Nutzungsart : Museum
Architekt : Cabinet Salvador
Farben : NA08 Sierra Red
Oberfläche : Satin
Befestigungs-system : TS150 Sichtbare Befestigung, geschraubt auf Holzunterkonstruktion

Kelly Wohnhaus
Ort : Vereinigte Staaten von Amerika
Nutzungsart : Privates Wohnhaus
Architekt : Abramson Teiger Architekten
Farben : NW09 Wenge
Oberfläche : Satin
Befestigungs-system : TS110 Sichtbare Befestigung mit Schrauben auf Aluminiumunterkonstruktion

Torenpad
Ort : Niederlande
Nutzungsart : Wohngebäude
Architekt : Grossman Partners Architekten
Farben : A 25.8.1 Anthrazitgrau, A 90.0.0 Schwarz, M 12.4.2 Granatrot
Oberfläche : Rock und Glass
Befestigungs-system : TS450 Verdeckte Befestigung durch Kleben auf Holzunterkonstruktion

Alte Bibliothek
Ort : Großbritannien
Nutzungsart : Wohngebäude
Architekt : AHMM
Farben : M 51.0.1 Aluminiumgrau
Oberfläche : Satin
Befestigungs-system : TS450 Verdeckte Befestigung durch Kleben auf Holzunterkonstruktion

2007
**AUßEN-
ANWENDUNG**

Trespa International B.V.
Trespa International B.V. ist auf die Herstellung von qualitativ hochwertigen Plattenmaterialien für Fassadenbekleidungen und Innenanwendungen spezialisiert. Trespa verfügt über die Ressourcen zur Entwicklung spezifischer Produkte für die jeweiligen Marktsegmente. Dabei sucht Trespa ständig nach neuen Wegen, um die Umwelt (noch) besser zu schützen.

Trespa steht für garantierte Qualität, sowohl für Produkte als auch für die dazugehörigen Dienstleistungen. Unsere Partner bekommen umfassende technische Unterstützung und adäquate Dokumentationen. Mit der Zertifizierung unseres Betriebes nach ISO 9001 und ISO 14001 ist eine lückenlose Qualitätssicherung gewährleistet.



Selbstverständlich können Sie spezifische Informationen zu besonderen Fragen anfordern oder einen Gesprächstermin mit unserem Außendienstberater vereinbaren.

Trespa Deutschland GmbH
Europaallee 27, D-50226 Frechen
Tel.: 0800 - 186 04 22
Fax: 0800 - 186 07 33
infodeutschland@trespa.com

Trespa International B.V.
P.O. Box 110, 6000 AC Weert
Wetering 20, 6002 SM Weert
The Netherlands
www.trespa.com

Verkaufsbedingungen
Auf unsere sämtlichen Angebote, Offerten, Verkaufsgeschäfte, Lieferungen und/oder Verträge sowie alle hiermit zusammenhängenden Tätigkeiten und Handlungen finden die Allgemeinen Verkaufsbedingungen der Trespa International B.V. Anwendung. Diese Verkaufsbedingungen, die am 11 April 2007 bei der Industrie- und Handelskammer für Nord- und Mittel-Limburg in Venlo unter der Nummer 24270677 hinterlegt wurden, sind auf der Webseite www.trespa.com zu finden. Der Text dieser Verkaufsbedingungen wird Ihnen auf Anfrage zugesandt.

Haftung
Diese Broschüre ist mit Sorgfalt zusammengestellt worden. Alle darin enthaltenen Angaben entsprechen dem heutigen Stand unserer Kenntnisse und sollen über unsere Produkte und deren Anwendungsmöglichkeiten informieren. Sie haben somit nicht die Bedeutung, bestimmte Eigenschaften der Produkte oder deren Eignung für einen konkreten Einsatzzweck zuzusichern. Aus dem Inhalt dieser Ausgabe können deshalb keine Rechte abgeleitet werden.

EMEA Export
Tel.: 31 (0) 495 458 359 / 285
Fax: 31 (0) 495 458 383
infoexport@trespa.com

Farben
Die in dieser Druckschrift abgebildeten Farbtöne sind im Druckverfahren hergestellt und können deshalb von den Originalfarben in Glanz, Farbton und Oberflächenstruktur abweichen. Auf Wunsch sind Originalmuster erhältlich.

FVHF
Wir sind Mitglied im FVHF, dem Fachverband Baustoffe und Bauteile für vorgehängte hinterlüftete Fassaden e.V., Kurfürstenstraße 129, 10785 Berlin
Tel. 49 (0) 30 21286-281
Fax 49 (0) 30 21286-241
info@fvhf.de
www.fvhf.de

Eingetragene Warenzeichen
© Trespa, Meteon, Athlon, TopLab, TopLab™, Virtuon, Volkern, Ioniq und Inspirations sind eingetragene Warenzeichen der Trespa International B.V.

Urheberrechte
© Jede Verwertung dieses Druckwerkes, wie Vervielfältigung, Einspeicherung in einen automatisierten Datenbestand oder Veröffentlichung in jeglicher Form, bedürfen vorab der schriftlichen Zustimmung der Trespa International B.V.

www.trespa.com

Inpek GmbH
Pfilschtalstr. 57/e
39049 Wiesen/Sterzing (BZ)
Italien
Tel.: 39 0 472 76 05 76
Fax: 39 0 472 76 35 75
info@inpek.it
www.inpek.it

Denken Sie Trespa

LASSEN SIE IDEEN WAHR WERDEN

Trespa Platten werden auf der ganzen Welt eingesetzt, um neue und aufregende Fassaden zu erschaffen. Als ein einzigartiges Material inspirieren sie Architekten und Designer zur Gestaltung herausragender und innovativer Gebäude. In diesem Einlegeblatt beleuchten wir eine kleine Auswahl von Projekten. Obwohl es nur wenige sind, geben Sie Aufschluss über die zahlreichen sich bietenden Möglichkeiten. Für eine weitere, aktuellere Übersicht besuchen Sie bitte www.trespa.com, wo Sie auch die neuesten Informationen über alle unsere Produkte und Dienstleistungen finden.

Sprechen Sie mit Trespa

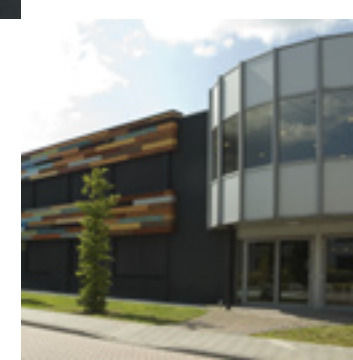
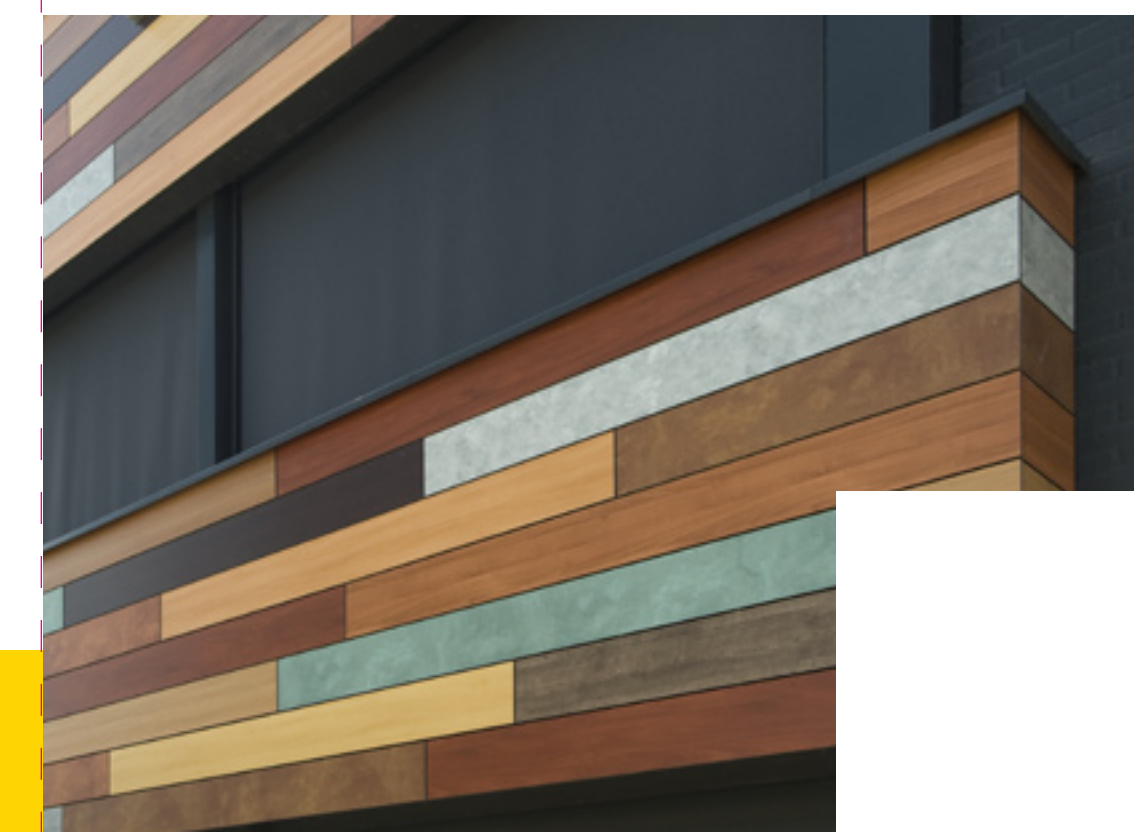
Wenn wir Sie dazu inspiriert haben sollten, Trespa zu denken und Sie eine individuelle Beratung oder detaillierte Informationen wünschen, kontaktieren Sie bitte die Trespa-Niederlassung in Ihrer Nähe.



Einkaufszentrum Thiais Village
Frankreich



EDV-Abteilung, Trespa International
Niederlande



Ihr Trespa-Vertriebspartner:

TRESPA®



Kennnummer G2641
Version 07-2009, Auflage 3.000

Bitte informieren Sie sich zusätzlich in der aktuellsten Version dieser Broschüre auf www.trespa.com.