



**Bureaux Société Inpek Srl**  
Italie



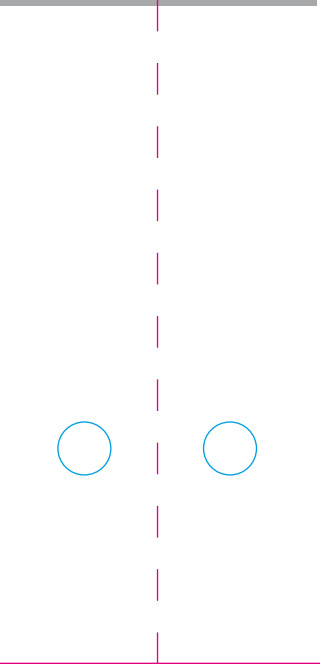
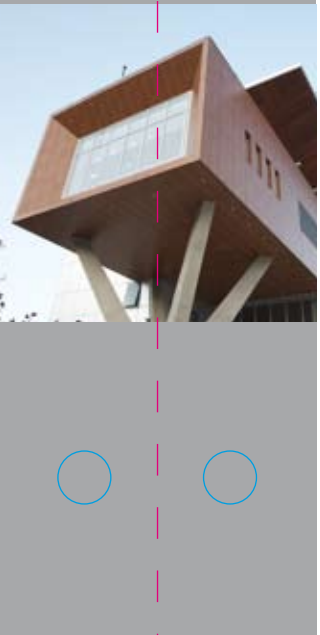
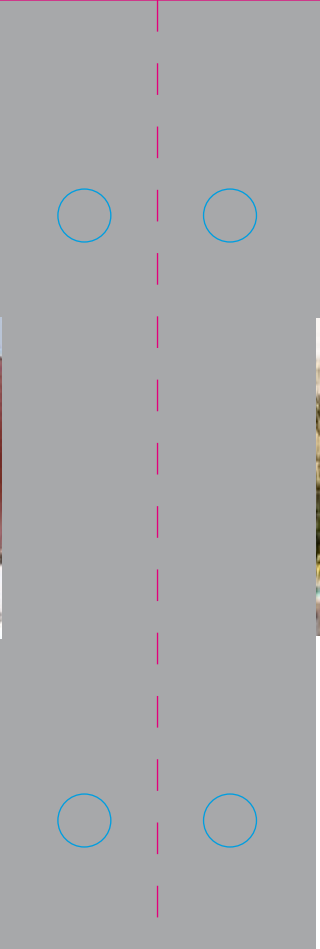
**Musée National du jeu Strong**  
USA



**Kanzlei Gerber**  
Autriche



**Woongsang**  
Corée



**Ecole de musique**  
France



**Ecole Oudkarspel**  
Pays-Bas



**Great Lakes Aquatorium**  
**Ville** : Milwaukee, WI, USA  
**Application** : Bâtiment public  
**Architecte** : HGA Architects  
**Coloris** : A 05.0.0 Blanc pur  
**Finition** : Satin  
**Système de fixation** : Fixation visible sur ossature aluminium

**Ecole Erich Kästner**  
**Ville** : Reutlingen, Allemagne  
**Application** : Ecole  
**Architecte** : Eberhard Wurst  
**Coloris** : Naturals NA10 Titanic  
**Finition** : Satin  
**Système de fixation** : TS700 Fixation visible sur ossature métallique

**Bureaux Société Inpek Srl**  
**Ville** : Prati/Vipiteno (BZ), Italie  
**Application** : Immeuble de bureaux  
**Architecte** : Enrico Massagrande  
**Coloris** : Metallics M 51.0.1 Gris Aluminium, Metallics M 21.8.1 Gris Graphite, A 04.1.7 Jaune d'or  
**Finition** : Rock et Satin  
**Système de fixation** : Système de fixation spécial

**Musée National du jeu Strong**  
**Ville** : Rochester, NY, USA  
**Application** : Musée  
**Architecte** : CJ&S Architects  
**Coloris** : A 04.1.7 Jaune d'or, A 12.3.7 Rouge Carmin, A 33.3.6 Vert brillant, A 21.5.4 Bleu Cobalt  
**Finition** : Satin  
**Système de fixation** : Fixation par vis sur ossature métallique

**Kanzlei Gerber**  
**Ville** : Reutte, Autriche  
**Application** : Maison individuelle  
**Architecte** : Matrix Architekten, Bregenz  
**Coloris** : A 12.6.3 Bordeaux  
**Finition** : Satin  
**Système de fixation** : Système de fixation spécial

**Woongsang**  
**Ville** : Kyungsangnamdo, Corée  
**Application** : Culture & Welfare center  
**Architecte** : Buam Architects  
**Coloris** : Wood Decors NW08 Italian Walnut  
**Finition** : Satin  
**Système de fixation** : TS200 Fixation invisible par agrafes sur rails

**Ecole de musique**  
**Ville** : Tassin La Demi Lune, France  
**Application** : Ecole  
**Architecte** : SIZ'IX Architects  
**Coloris** : A 90.0.0 Noir  
**Finition** : Gloss  
**Système de fixation** : TS200 pour la façade et système de fixation spécial pour les brise-soleil

**Ecole Oudkarspel**  
**Ville** : Oudkarspel, Pays-Bas  
**Application** : Ecole  
**Architecte** : Burger Grunstra architecten adviseurs  
**Coloris** : Divers coloris  
**Finition** : Satin  
**Système de fixation** : TS450 Fixation invisible par collage

2006

# RÉALISATIONS - EXTÉRIEUR

**Trespa International B.V.**  
Trespa International B.V. s'est spécialisée dans la fabrication de panneaux massifs haut de gamme, destinés aux revêtements de façades et aux applications en intérieur. Trespa dispose d'unités de production et de recherche pour la mise au point de produits adaptés à chaque segment de marché. De plus, Trespa explore sans cesse de nouvelles voies pour améliorer la protection de l'environnement.

Trespa garantit la qualité de ses produits et de ses services et offre à ses clients un service après-vente performant et une documentation très complète. Autant d'atouts récompensés par la certification ISO 9001 et ISO 14001.



Trespa se tient à votre disposition pour vous conseiller sur des projets spécifiques ou pour vous faire parvenir toute documentation.

**Trespa France**  
18 rue Chartran  
92200 Neuilly-sur-Seine  
Tel.: 33 (0) 1 41 92 04 80  
Fax: 33 (0) 1 41 92 04 89  
infofrance@trespa.com

**Trespa Belgium bvba/Sprl**  
H. van Veldekesingel 150 B. 19  
3500 Hasselt  
Tel.: 0800 - 15501  
Fax: 0800 - 15503  
infobelgium@trespa.com  
Grand Duché de Luxembourg  
Tel.: 31 (0) 495 458 308

**Les conditions de vente**  
Toutes les offres émises, ventes et livraisons effectuées et/ou tout contrat conclu par notre société ainsi que toutes les activités et transactions afférentes sont régies par les conditions générales de vente de Trespa International B.V. telles que déposées le 11 avril 2007 sous le numéro 24270677 auprès de la Chambre de Commerce et d'Industrie pour le Limbourg septentrional et du centre sise à Venlo, lesdites conditions figurant sur le site Internet [www.trespa.com](http://www.trespa.com). Le texte desdites conditions vous sera envoyé sur demande.

**Responsabilité**  
La présente publication a été élaborée avec un grand soin. Toutes les données figurant dans la présente documentation correspondent à l'état actuel de nos connaissances et n'ont d'autre but que de vous renseigner sur nos produits et leurs possibilités d'application. Elles ne sauraient constituer une garantie que nos produits possèdent telle ou telle propriété ou conviennent à une application déterminée. Il ne peut

**Trespa International B.V.**  
P.O. Box 110, 6000 AC Weert  
Wetering 20, 6002 SM Weert  
The Netherlands  
[www.trespa.com](http://www.trespa.com)

**EMEA Export/ Afrique du Nord**  
Tel.: 31 (0) 495 458 359 / 285  
Fax: 31 (0) 495 458 383  
infoexport@trespa.com

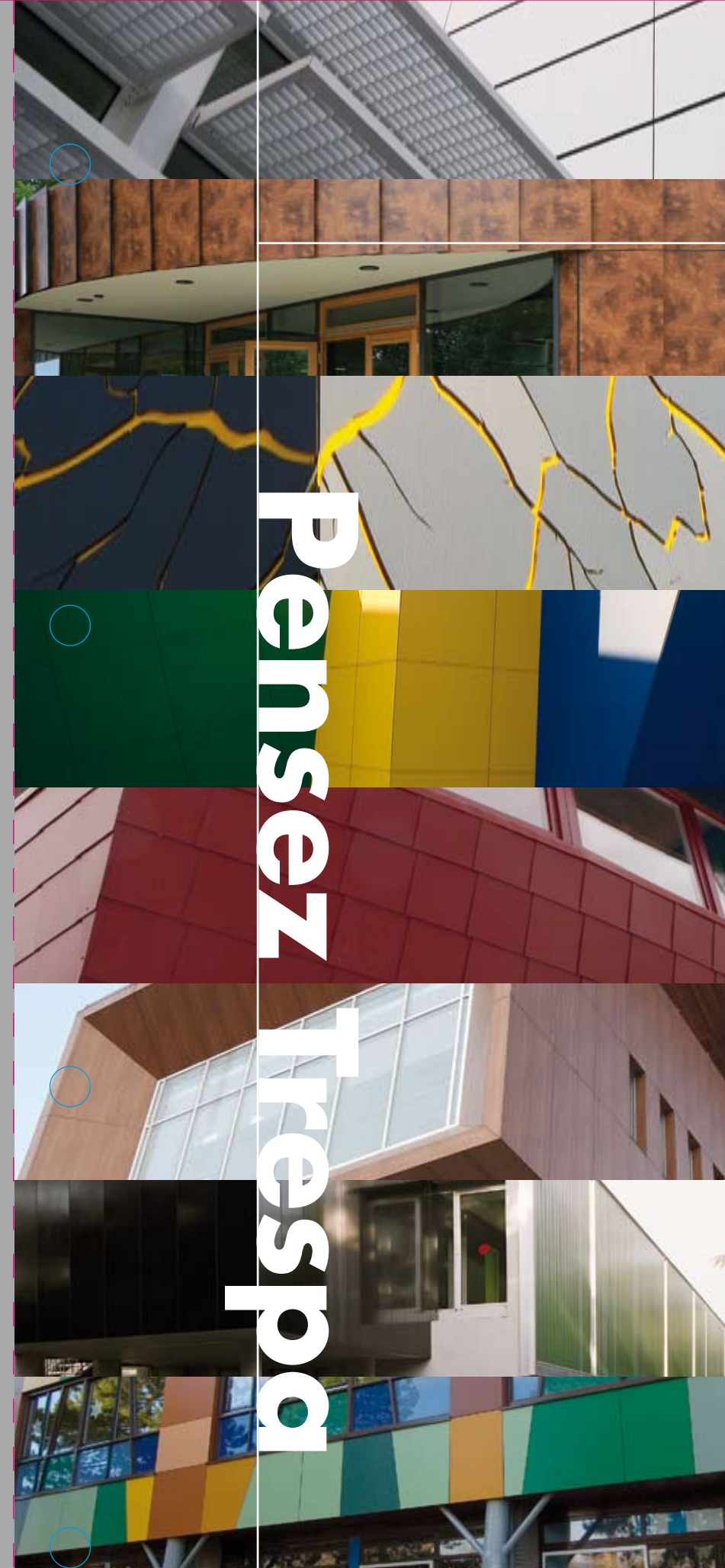
par conséquent être fait valoir aucun droit ou prétention découlant du contenu de la présente publication.

**Couleurs**  
Les couleurs représentées sur cette documentation sont imprimées; il peut donc exister de ce fait de légères modifications par rapport aux couleurs originales de panneaux Trespa, tant au niveau du brillant, de la teinte que de la structure superficielle. Des échantillons de couleurs sont fournis sur demande.

**Marques déposées**  
® Trespa, Meteor, Athlon, Toplab, Virtuon, Volkern, Ioniq et Inspirations sont des marques déposées de Trespa International B.V.

**Copyrights**  
© Il est interdit de reproduire intégralement ou partiellement la présente documentation par quelque procédé que ce soit - loi du 11 mars 1957 - sans autorisation préalable de Trespa International B.V.

**Trespa North America Ltd.**  
12267 Crosthwaite Circle  
Poway, CA 92064  
Tel.: (1)-800-4-TRESPA  
Fax: (1)-858-679-0440  
info@trespanorthamerica.com



## DONNEZ VIE À VOS IDÉES

Partout dans le monde, les panneaux Trespa sont mis en œuvre pour créer des façades inédites qui font sensation. Ce matériau d'exception inspire aux architectes et aux designers des projets aussi extraordinaires que novateurs.

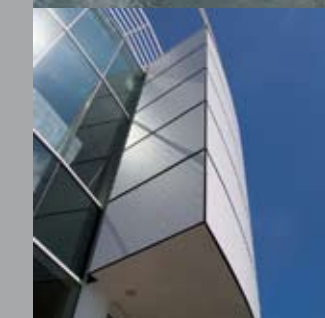
Dans ce classeur, nous mettons en lumière une sélection de projets. Bien que peu nombreuses, ces réalisations donnent un aperçu des innombrables possibilités offertes par Trespa Meteor. Pour visualiser un éventail plus large et actualisé de réalisations, rendez-vous sur [www.trespa.com](http://www.trespa.com). Vous y trouverez également des informations récentes sur nos produits et services.

### Contactez-nous

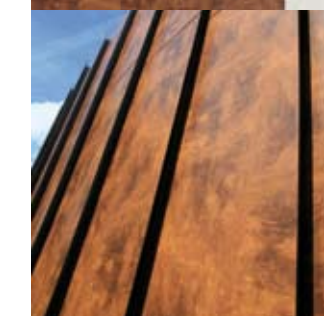
Si cette brochure vous inspire et vous incite à penser Trespa, n'hésitez pas contacter l'agence Trespa la plus proche pour obtenir de plus amples informations ou un conseil personnalisé.



**Great Lakes Aquatarium**  
USA



**Ecole Erich Kästner**  
Allemagne



Votre distributeur Trespa:

TRESPA®



[www.trespa.com](http://www.trespa.com)