

Office building Inpek Srl
Italien



Strong National Museum of Play
USA



Kanzlei Gerber
Österreich



Woongsang
Korea



Ecole de musique
Frankreich



Schule Oudkarspel
Niederlande



Great Lakes Aquarium		
Ort : Milwaukee, WI, USA	Farbe : A 05.0.0 Neutralweiß	Oberfläche : Satin
Funktion : Öffentliches Gebäude	Befestigungssystem : TS110 Befestigung mit Schrauben auf Aluminium-Unterkonstruktion	
Architekt : HGA Architects		
Erich Kästner Schule		
Ort : Reutlingen, Deutschland	Farbe : Naturals NA10 Titanic	Oberfläche : Satin
Funktion : Schule	Befestigungssystem : TS700 Sichtbare Befestigung mit Blindniet auf Aluminium-Unterkonstruktion	
Architekt : Eberhard Wurst		
Office building Inpek Srl		
Ort : Prati/Vipiteno (BZ), Italien	Farbe : Metallics M 51.0.1 Aluminiumgrau, Metallics M 21.8.1 Graphitgrau, A 04.1.7 Goldgelb	Oberfläche : Rock und Satin
Funktion : Bürogebäude	Befestigungssystem : Spezielles Befestigungssystem	
Architekt : Enrico Massagrande		
Strong National Museum of Play		
Ort : Rochester, NY, USA	Farbe : A 04.1.7 Goldgelb, A 12.3.7 Karminrot, A 33.3.6 Brilliantgrün, A 21.5.4 Kobaltblau	Oberfläche : Satin
Funktion : Museum	Befestigungssystem : TS100 Befestigung mit Schrauben auf Metall-Unterkonstruktion	
Architekt : CJ&S Architects		
Kanzlei Gerber		
Ort : Reutte, Österreich	Farbe : A 12.6.3 Weinrot	Oberfläche : Satin
Funktion : privates Gebäude	Befestigungssystem : Spezielles Befestigungssystem	
Architekt : Matrix Architekten, Bregenz		
Woongsang		
Ort : Kyongsangnamdo, Korea	Farbe : Wood Decors NW08 Italian Walnut	Oberfläche : Satin
Funktion : Culture & Welfare center	Befestigungssystem : TS200 Verdeckte Befestigung mit Agraffe und Dübel	
Architekt : Buam Architects		
Ecole de musique		
Ort : Tassin La Demi Lune, Frankreich	Farbe : A 90.0.0 Schwarz	Oberfläche : Gloss
Funktion : Schule	Befestigungssystem : TS200 für die Fassade und ein spezielles Befestigungssystem für Sonnenblenden	
Architekt : SIZ'IX Architects		
Schule Oudkarspel		
Ort : Oudkarspel, Niederlande	Farbe : Verschiedene Farben	Oberfläche : Satin
Funktion : Schule	Befestigungssystem : TS450 Verdeckte Befestigung durch Kleben	
Architekt : Burger Grunstra architecten adviseurs		

2006

AUSSEN-ANWENDUNG

Trespa International B.V.
Trespa International B.V. ist auf die Herstellung von qualitativ hochwertigen Plattenmaterialien für Fassadenbekleidungen und Innenanwendungen spezialisiert. Trespa verfügt über die Ressourcen zur Entwicklung spezifischer Produkte für die jeweiligen Marktsegmente. Dabei sucht Trespa ständig nach neuen Wegen, um die Umwelt (noch) besser zu schützen.

Trespa steht für garantierte Qualität, sowohl für Produkte als auch für die dazugehörigen Dienstleistungen. Unsere Partner bekommen umfassende technische Unterstützung und adäquate Dokumentationen. Mit der Zertifizierung unseres Betriebes nach ISO 9001 und ISO 14001 ist eine lückenlose Qualitätssicherung gewährleistet.



Selbstverständlich können Sie spezifische Informationen zu besonderen Fragen anfordern oder einen Gesprächstermin mit unserem Außendienstberater vereinbaren.

Trespa Deutschland GmbH
Europaallee 27, D-50226 Frechen
Tel.: 0800 - 186 04 22
Fax: 0800 - 186 07 33
infodeutschland@trespa.com

Trespa International B.V.
P.O. Box 110, 6000 AC Weert
Wetering 20, 6002 SM Weert
The Netherlands
www.trespa.com

Verkaufsbedingungen
Auf unsere sämtlichen Angebote, Offerten, Verkaufsgeschäfte, Lieferungen und/oder Verträge sowie alle hiermit zusammenhängenden Tätigkeiten und Handlungen finden die Allgemeinen Verkaufsbedingungen der Trespa International B.V. Anwendung. Diese Verkaufsbedingungen, die am 11 April 2007 bei der Industrie- und Handelskammer für Nord- und Mittel-Limburg in Venlo unter der Nummer 24270677 hinterlegt wurden, sind auf der Webseite www.trespa.com zu finden. Der Text dieser Verkaufsbedingungen wird Ihnen auf Anfrage zugesandt.

Haftung
Diese Broschüre ist mit Sorgfalt zusammengestellt worden. Alle darin enthaltenen Angaben entsprechen dem heutigen Stand unserer Kenntnisse und sollen über unsere Produkte und deren Anwendungsmöglichkeiten informieren. Sie haben somit nicht die Bedeutung, bestimmte Eigenschaften der Produkte oder deren Eignung für einen konkreten Einsatzzweck zuzusichern. Aus dem Inhalt dieser Ausgabe können deshalb keine Rechte abgeleitet werden.

EMEA Export
Tel.: 31 (0) 495 458 359 / 285
Fax: 31 (0) 495 458 383
infoexport@trespa.com

FVHF
Wir sind Mitglied im FVHF, dem Fachverband Baustoffe und Bauteile für vorgehängte hinterlüftete Fassaden e.V., Kurfürstenstraße 129, 10785 Berlin
Tel. 49 (0) 30 21286-281
Fax 49 (0) 30 21286-241
info@fvhf.de
www.fvhf.de

Eingetragene Warenzeichen
® Trespa, Meteon, Athlon, TopLab, TopLab™, Virtuon, Volkern, Ioniq und Inspirations sind eingetragene Warenzeichen der Trespa International B.V.

Urheberrechte
© Jede Verwertung dieses Druckwerkes, wie Vervielfältigung, Einspeicherung in einen automatisierten Datenbestand oder Veröffentlichung in jeglicher Form, bedürfen vorab der schriftlichen Zustimmung der Trespa International B.V.

www.trespa.com

Inpek GmbH
Pflitschtalstr. 57/e
39049 Wiesen/Sterzing (BZ)
Italien
Tel.: 39 0 472 76 05 76
Fax: 39 0 472 76 35 75
info@inpek.it
www.inpek.it

Denken Sie Trespa

LASSEN SIE IDEEN WAHR WERDEN

Trespa Platten werden auf der ganzen Welt eingesetzt, um neue und aufregende Fassaden zu erschaffen. Als ein einzigartiges Material inspirieren sie Architekten und Designer zur Gestaltung herausragender und innovativer Gebäude.

In diesem Einlegeblatt beleuchten wir eine kleine Auswahl von Projekten. Obwohl es nur wenige sind, geben Sie Aufschluss über die zahlreichen sich bietenden Möglichkeiten. Für eine weitere, aktuellere Übersicht besuchen Sie bitte www.trespa.com, wo Sie auch die neuesten Informationen über alle unsere Produkte und Dienstleistungen finden.

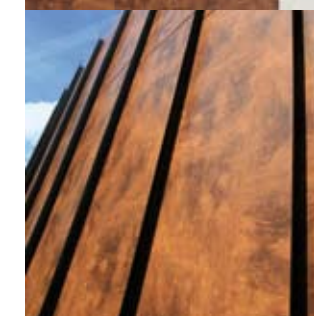
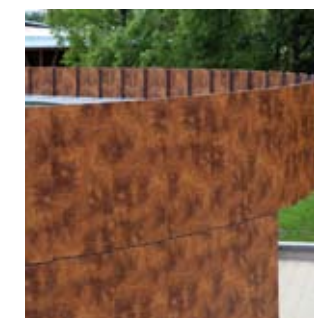
Sprechen Sie mit Trespa

Wenn wir Sie dazu inspiriert haben sollten, Trespa zu denken und Sie eine individuelle Beratung oder detaillierte Informationen wünschen, kontaktieren Sie bitte die Trespa-Niederlassung in Ihrer Nähe.



Great Lakes Aquatarium
USA

Erich Kästner Schule
Deutschland



Ihr Trespa-Vertriebspartner:

TRESPA®



Kennnummer G2640
Version 01-2009 Auflage 2.000

Bitte informieren Sie sich zusätzlich in der aktuellsten Version dieser Broschüre auf www.trespa.com.