

Trespa Perspectives Rhythmus

Platten als dekorative Fassadenbekleidung

HAFTUNGSAUSSCHLUSS

Allgemeines

Die von der Trespa International B.V. ("Trespa") in diesem Dokument enthaltenen Informationen sind unverbindlich. Trespa übernimmt keine Gewähr für die Richtigkeit und Vollständigkeit dieser Informationen. Trespa behält sich vor, die in dem Dokument enthaltenen Informationen jederzeit ohne weitere Ankündigung zu ändern. Es obliegt den Kunden von Trespa und Dritten sicherzustellen, dass sie über die neuesten Dokumente verfügen (für die neueste Fassung, siehe www.trespa.com). Die enthaltenen Informationen begründen keine Rechte und deren Nutzung erfolgt auf eigene Gefahr und in eigener Verantwortung.

Trespa übernimmt keine Gewähr dafür, dass die Informationen in diesem Dokument für den Zweck geeignet sind, zu dem sie vom Vertragspartner herangezogen werden. Die Dokumente enthalten keine Entwürfe, Konstruktionsberechnungen, Kalkulationen, Gewährleistungen oder Garantien für Kunden und Dritte. Das Dokument ist keine Gewähr für bestimmte Eigenschaften von Trespa Produkten. Farben in Unterlagen von Trespa (einschließlich, aber nicht beschränkt auf Drucksachen) und von Mustern von Trespa Produkten weichen möglicherweise von den Farben der zu liefernden Trespa Produkte ab. Muster dienen nicht zur Durchführung von Produkttests und sind nicht repräsentativ für Eigenschaften der Trespa Produkte. Trespa Produkte und Muster werden nach den angegebenen Farbtoleranzen hergestellt und

können sogar bei Verwendung derselben Farben (von Produktionserien) untereinander Abweichungen aufweisen. Auch der Betrachtungswinkel beeinflusst die Farbwahrnehmung. Die Oberflächenfarbe von Metallics Platten wird je nach Betrachtungswinkel unterschiedlich wahrgenommen. Angaben zur Farbstabilität sowie Farbabweichungen beziehen sich ausschließlich auf die Dekoroberfläche von Trespa Produkten und nicht auf das Kernmaterial oder auf Muster von Trespa Produkten. Trespa Produkte werden werkseitig mit gerader Sägekante geliefert.

Kunden und Dritte müssen sich von einem professionellen Berater über die (Geeignetheit der) Trespa Produkte und deren Tauglichkeit für alle beabsichtigten Anwendungen sowie über die geltenden Gesetze und Rechtsvorschriften informieren lassen. Trespa übernimmt diesbezüglich keine Gewähr.

Die aktuelle gültige Fassung des Lieferprogramms und der Materialdatenblätter (*Material Properties Datasheet*) finden Sie unter www.trespa.info. Bei der Auswahl von und der Beratung über Trespa Produkte sind ausschließlich die aktuellen Materialdatenblätter heranzuziehen. Trespa behält sich vor, die (Angaben über die) Produkte ohne vorherige Ankündigung zu ändern.

Haftung

Trespa haftet nicht für Schäden infolge von oder im Zusammenhang mit der Nutzung dieses Dokuments.

NEHMEN SIE KONTAKT AUF

Trespa International B.V.
Postfach 110, 6000 AC Weert
Wetering 20, 6002 SM Weert
Niederlande
www.trespa.com

**Customer Service Desk
EMEA Export**
Tel.: +31 (0) 495 458 359 / 573
Fax: +31 (0) 495 458 383
infoexport@trespa.com

Trespa Deutschland GmbH
Europaallee 27, D-50226 Frechen
Deutschland
Tel.: 0800 - 186 04 22
Fax: 0800 - 186 07 33
infodeutschland@trespa.com

Inpek Srl
Pfitschtalstrasse 57/e
39049 Wiesen/Sterzing
Italien
Tel.: +39 0 472 76 05 76
Fax: +39 0 472 76 35 75
info@inpek.it
www.inpek.it

BESUCHEN SIE UNS

**Trespa Design Centre
New York**
62 Greene Street (Ground Floor)
New York, NY 10012
Vereinigte Staaten von Amerika
Tel.: 1-212-334-6888
Fax.: 1-866-298-3499
info.ny@trespa.com
www.trespa-ny.com

**Trespa Design Centre
Barcelona**
Calle Ribera 5,
08003 Barcelona
Spanien
info.barcelona@trespa.com

Kenn-Nummer G2617 Datum 04-2011 Auflage 500

Bitte informieren Sie sich zusätzlich
in der aktuellsten Version dieses
Dokuments auf www.trespa.com.

Eine Kopie dieser allgemeinen Verkaufsbedingungen wird Ihnen auf Anfrage kostenlos zugesandt.

Die Geltung abweichender oder ergänzender Geschäftsbedingungen des Vertragspartners ist ausgeschlossen, auch wenn in Angebotsanfragen und Auftragsbestätigungen, auf Briefpapier und/oder in sonstigen Unterlagen des Vertragspartners darauf verwiesen wird, selbst wenn Trespa diesen nicht ausdrücklich widerspricht.

Geistiges Eigentum

Alle geistigen Eigentumsrechte und sonstigen Rechte am Inhalt dieses Dokuments darunter auch Logos, Text und Bildmaterial stehen Trespa und/oder ihren Lizenzgebern zu. Jegliche Nutzung des Inhalts dieses Dokuments darunter auch seine Verbreitung, Vervielfältigung, Veröffentlichung, Speicherung in einem automatisierten Datenbestand oder Versendung ohne die vorherige schriftliche Zustimmung von Trespa ist ausdrücklich untersagt. © Trespa, Meteon, Athlon, TopLab, TopLab^{plus}, TopLab^{eco-stone}, Virtuon, Volkern, Trespa Essentials und Mystic Metallics sind eingetragene Markenzeichen von Trespa.

Fragen

Sollten Sie Fragen oder Anmerkungen haben, wenden Sie sich bitte an Trespa.

www.trespa.com

Ein neuer Blickwinkel, denken Sie Trespa

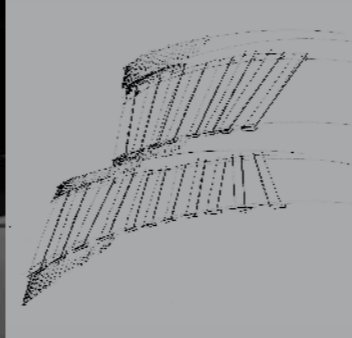
TRESPA®

Inspiration ist endlos und zeitlos. Die Farben, Formen und Strukturen der Welt um uns herum bieten Inspirationen für die Gestaltung von neuen und aufregenden architektonischen Konzepten.



Das perfekte Gleichgewicht

Alles hat zwei Seiten. Dieses Konzept ermöglicht es Ihnen, die Dinge umzudrehen und das, was sich hinter der Oberfläche verbirgt, zu enthüllen. Gestalten Sie ebene Strukturen oder brechen Sie diese auf. Immer verbirgt sich eine visuelle Überraschung hinter der Ecke.



Beidseitig dekorativ



Es gibt keine richtige Richtung. Dieses Konzept zeigt verschiedene Richtungen zur selben Zeit. Nichts ist so gradlinig, wie es scheint – und es gibt viele Wege das Unerwartete zu erreichen.



Über die Oberfläche hinaus



Mehr Raum

Betonte Formen werden durch das Weglassen von Erwartetem geschaffen. Dieses Konzept ermöglicht Ihnen, die Aufmerksamkeit zu lenken und den Leerräumen, die übrigbleiben, Form zu geben.



Die Oberfläche mag nur oberflächlich sein, sie versteckt normalerweise, das, was darunter liegt. Nicht so in diesem Konzept, in dem wir die unteren Lagen zeigen – oder andeuten. Schönheit ist mehr als oberflächlich.



Rhythmus

Platten als dekorative Fassadenbekleidung

Wenn Sie einzigartige und sehr individuelle Fassaden gestalten wollen, denken Sie Trespa.

Trespa Meteor Platten können zur Gestaltung von kreativen und dekorativen Fassadenbekleidungen, die Ihr Gebäude herausstechen lassen, verwendet werden. In den Bildern dieser Broschüre finden Sie Beispiele für Konzepte, in denen Trespa Platten verwendet werden, um zusätzliche Fassadenbekleidungen und Sonnenblenden zu gestalten. Diese zusätzlichen Fassadenbekleidungen und Sonnenblenden umschließen das Gebäude und verändern den Gesamteindruck und werten ihn auf.

Diese Konzepte sind Teil von Trespa Perspectives, der Inspirationsquelle neuer Ideen für Architekten, Designer und Planer. Sie umfasst verschiedene architektonische Elemente, die auf den Themen Rhythmus, Tiefe und Charakter basieren.



Inspiration kommt ins Leben
Mit einem breiten Angebot von Farben, Oberflächenausführungen und haptischen Effekten ausgestattet, bietet Trespa Meteor fesselnde Ästhetik und nahezu endlose Designmöglichkeiten für die nächste Generation von architektonisch wertvollen Bekleidungen. Abhängig vom Architekturkonzept kann Trespa Meteor effektiv zu energieeffizienten Gebäudeentwürfen mit gesundem Raumklima beitragen und einen positiven Einfluss auf die Langzeit-Leistung und den Wert eines Gebäudes ausüben. Besuchen Sie uns und lassen Sie sich inspirieren: <http://perspectives.trespa.com>

Die Designbeispiele, die in dieser Broschüre gezeigt werden, dienen nur der Inspiration denn sie wurden noch nicht speziellen Tests/Prüfungen unterzogen. Die tatsächlichen Designs können abhängig von der spezifischen Umgebung, den Richtlinien und Umständen variieren. Design und Befestigungssystem können das mögliche Endresultat beeinflussen. Trespa Meteor trägt das CE Kennzeichen und entspricht in vollem Umfang der neuen EU-Norm. Überprüfen Sie bitte immer, ob der gewünschte Entwurf mit allen nationalen und/oder lokalen Gebäudevorschriften und -spezifikationen übereinstimmt.

Arch. Michele Sfragola, Italien

Arch. P. K. Leiko & Partner, Deutschland

Arch. Moolihy, Niederlande
Arch. Cabinet Koehler & Sailler, Frankreich

LUZ Architecture, Frankreich

DEKORATIVE FASSADENBEKLEIDUNGEN

Die Entwürfe, die in dieser Perspectives Broschüre gezeigt werden, dienen nur der Inspiration. Sie wurden nicht getestet. Obwohl es möglich ist, ähnliche Effekte zu erzielen, hängen die tatsächlichen Ausführungen, die realisiert werden können, von der Lage Ihres Gebäudes und anderen Umständen ab. Design und Befestigungssystem können ebenfalls das mögliche Endresultat beeinflussen. Trespa Meteor trägt das CE Kennzeichen und entspricht in vollem Umfang der neuen EU-Norm. Überprüfen Sie bitte immer, ob der gewünschte Entwurf mit allen nationalen und/oder lokalen Gebäudevorschriften und –spezifikationen übereinstimmt.

Versichern Sie sich, dass Sie Platten mit einer Dicke von mindestens acht Millimetern verwenden. Die spiralförmig gebogenen Platten sind zehn Millimeter dick.

Gestaltung der dekorativen Fassadenbekleidungen

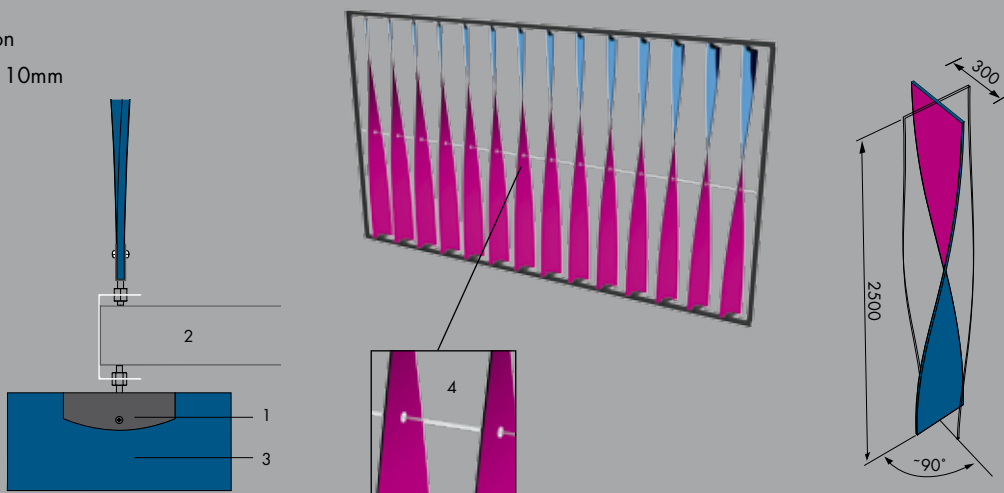
Wie bei all unseren Konzepten, sind viele Variationen und Lösungen möglich, um den/die gewünschte(n) Effekt(e) zu erzielen.

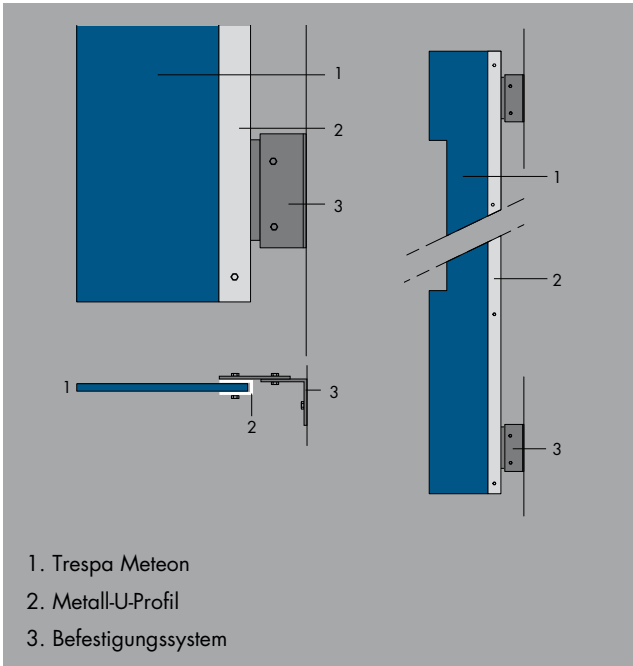


Helix

Helix ist ein Design, welches auf der technischen Möglichkeit basiert, Trespa Platten zu biegen. In diesem Design werden Streifen auf einem rechteckigen Rahmen befestigt. Die Streifen können mit einem U-förmigen Profil und Nieten oder Schrauben an Ober- und Unterseite befestigt werden. Durch ein horizontales Rohr in der Mitte der Streifen können sie mit einem kurzen röhrenförmigem Profil verankert werden. Die einzelnen Streifen sind zwischen 200 und 300 Millimeter breit und haben eine maximale Länge von 2500 Millimetern.

1. U-Profil
2. Stahlkonstruktion
3. Trespa Meteor 10mm
4. Rundrohrprofil

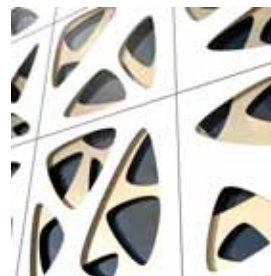
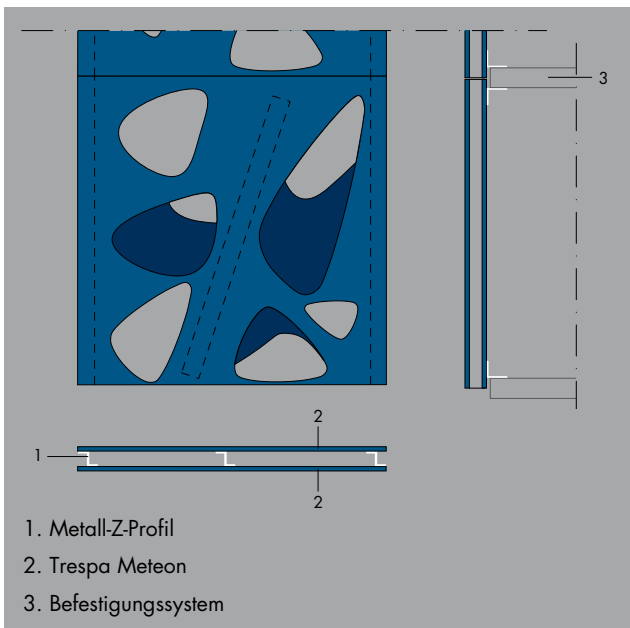




Wave

Dieses Design verwendet ein U-Profil. Die mögliche Länge und Breite der Platte ist durch die Auswahl des Befestigungssystems und der Plattendicke festgelegt.

Für dieses Design haben wir eine 13 Millimeter Platte verwendet. Dies erlaubt uns, die Windlast-Anforderungen einzuhalten und ein Befestigungssystem an nur einer Seite der Platte zu verwenden.

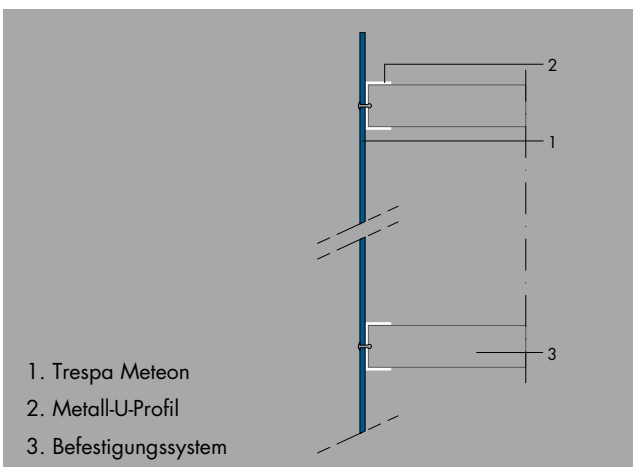


Skin

Eine doppelte Lage kann durch Sandwich-Platten, eine stabile Einheit aus zwei Platten mit einem Profil in der Mitte, realisiert werden.

Die Möglichkeiten hängen von einer Vielzahl von Variablen ab:

- Unterkonstruktion und Befestigungssystem
- Größe der Öffnungen
- Breite der verbleibenden Stege zwischen den Öffnungen
- Plattendicke



Domino

In diesem Konzept haben wir nur Nieten verwendet, um die Planken auf horizontalen Aluminiumträgern zu befestigen.