

HAFTUNGSAUSSCHLUSS

Allgemeines

Die von der Trespa International B.V. ("Trespa") in diesem Dokument enthaltenen Informationen sind unverbindlich. Trespa übernimmt keine Gewähr für die Richtigkeit und Vollständigkeit dieser Informationen. Trespa behält sich vor, die in dem Dokument enthaltenen Informationen jederzeit ohne weitere Ankündigung zu ändern. Es obliegt den Kunden von Trespa und Dritten sicherzustellen, dass sie über die neuesten Dokumente verfügen (für die neueste Fassung, siehe www.trespa.com). Die enthaltenen Informationen begründen keine Rechte und deren Nutzung erfolgt auf eigene Gefahr und in eigener Verantwortung.

Trespa übernimmt keine Gewähr dafür, dass die Informationen in diesem Dokument für den Zweck geeignet sind, zu dem sie vom Vertragspartner herangezogen werden. Die Dokumente enthalten keine Entwürfe, Konstruktionsberechnungen, Kalkulationen, Gewährleistungen oder Garantien für Kunden und Dritte. Das Dokument ist keine Gewähr für bestimmte Eigenschaften von Trespa Produkten. Farben in Unterlagen von Trespa (einschließlich, aber nicht beschränkt auf Drucksachen) und von Mustern von Trespa Produkten weichen möglicherweise von den Farben der zu liefernden Trespa Produkte ab. Muster dienen nicht zur Durchführung von Produkttests und sind nicht repräsentativ für Eigenschaften der Trespa Produkte. Trespa Produkte und Muster werden nach den angegebenen Farbtoleranzen hergestellt und

können sogar bei Verwendung derselben Farben (von Produktionserien) untereinander Abweichungen aufweisen. Auch der Betrachtungswinkel beeinflusst die Farbwahrnehmung. Die Oberflächenfarbe von Metallics Platten wird je nach Betrachtungswinkel unterschiedlich wahrgenommen. Angaben zur Farbstabilität sowie Farbangaben beziehen sich ausschließlich auf die Dekoroberfläche von Trespa Produkten und nicht auf das Kernmaterial oder auf Muster von Trespa Produkten. Trespa Produkte werden werkseitig mit gerader Sägekante geliefert.

Kunden und Dritte müssen sich von einem professionellen Berater über die (Geeignetheit der) Trespa Produkte und deren Tauglichkeit für alle beabsichtigten Anwendungen sowie über die geltenden Gesetze und Rechtsvorschriften informieren lassen. Trespa übernimmt diesbezüglich keine Gewähr.

Die aktuelle gültige Fassung des Lieferprogramms und der Materialdatenblätter (*Material Properties Datasheet*) finden Sie unter www.trespa.info. Bei der Auswahl von und der Beratung über Trespa Produkte sind ausschließlich die aktuellen Materialdatenblätter heranzuziehen. Trespa behält sich vor, die (Angaben über die) Produkte ohne vorherige Ankündigung zu ändern.

Haftung

Trespa haftet nicht für Schäden infolge von oder im Zusammenhang mit der Nutzung dieses Dokuments.

Die Haftungsbeschränkung gilt für alle mit Trespa verbundenen Parteien darunter auch, aber nicht ausschließlich, Geschäftsführer, Arbeitnehmer, verbundene Unternehmen, Lieferanten, Vertriebspartner und (Handels) Vertreter. Die vorgenannten Haftungsbeschränkungen gelten nicht, wenn der Schaden auf Vorsatz oder grobe Fahrlässigkeit von Trespa und/oder des Trespa Managements zurückzuführen ist.

Allgemeine Geschäftsbedingungen

Für alle mündlichen und schriftlichen Äußerungen, Angebote, Offerten, Verkäufe, Lieferungen und/oder Verträge sowie für alle damit zusammenhängenden Aktivitäten von Trespa gelten die allgemeinen Verkaufsbedingungen der Trespa International B.V. (*Algemene verkoopvoorwaarden Trespa International B.V.*) in der am 11. April 2007 unter der Nummer 24270677 bei der Industrie und Handelskammer Venlo/Niederlande hinterlegten Fassung, die auf der Website von Trespa (www.trespa.com) abgerufen und heruntergeladen werden können. Für alle mündlichen und schriftlichen Äußerungen, Angebote, Offerten, Verkäufe, Lieferungen und/oder Verträge sowie für alle damit zusammenhängenden Aktivitäten der Trespa North America, Ltd. gelten die allgemeinen Verkaufsbedingungen (*Trespa General Terms and Conditions of Sale*), die auf der Website der Trespa North America, Ltd. (www.trespa.com/na) abgerufen und heruntergeladen werden können.

Eine Kopie dieser allgemeinen Verkaufsbedingungen wird Ihnen auf Anfrage kostenlos zugesandt.

Die Geltung abweichender oder ergänzender Geschäftsbedingungen des Vertragspartners ist ausgeschlossen, auch wenn in Angebotsanfragen und Auftragsbestätigungen, auf Briefpapier und/oder in sonstigen Unterlagen des Vertragspartners darauf verwiesen wird, selbst wenn Trespa diesen nicht ausdrücklich widerspricht.

Geistiges Eigentum

Alle geistigen Eigentumsrechte und sonstigen Rechte am Inhalt dieses Dokuments darunter auch Logos, Text und Bildmaterial stehen Trespa und/oder ihren Lizenzgebern zu. Jegliche Nutzung des Inhalts dieses Dokuments darunter auch seine Verbreitung, Vervielfältigung, Veröffentlichung, Speicherung in einem automatisierten Datenbestand oder Versendung ohne die vorherige schriftliche Zustimmung von Trespa ist ausdrücklich untersagt. © Trespa, Meteon, Athlon, TopLab, TopLab^{plus}, TopLab^{eco-tribe}, Virtuo, Volkern, Trespa Essentials und Mystic Metallics sind eingetragene Markenzeichen von Trespa.

Fragen

Sollten Sie Fragen oder Anmerkungen haben, wenden Sie sich bitte an Trespa.

www.trespa.com

BESUCHEN SIE UNS

**Trespa Design Centre
New York**
62 Greene Street (Ground Floor)
New York, NY 10012
Vereinigte Staaten von Amerika
Tel.: 1-212-334-6888
Fax.: 1-866-298-3499
info.ny@trespa.com
www.trespa-ny.com

**Trespa Design Centre
Barcelona**
Calle Ribera 5,
08003 Barcelona
Spanien
info.barcelona@trespa.com

Trespa Deutschland GmbH
Europaallee 27, D-50226 Frechen
Deutschland
Tel.: 0800 - 186 04 22
Fax: 0800 - 186 07 33
infodeutschland@trespa.com

Inpek Srl
Pfitschtalstrasse 57/e
39049 Wiesen/Sterzing
Italien
Tel.: +39 0 472 76 05 76
Fax: +39 0 472 76 35 75
info@inpek.it
www.inpek.it

NEHMEN SIE KONTAKT AUF

Trespa International B.V.
Postfach 110, 6000 AC Weert
Wetering 20, 6002 SM Weert
Niederlande
www.trespa.com

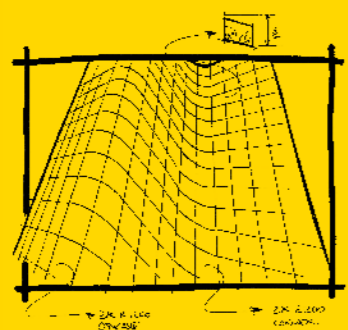
**Customer Service Desk
EMEA Export**
Tel.: +31 (0) 495 458 359 / 573
Fax: +31 (0) 495 458 383
infoexport@trespa.com

Gewölbte Fassaden, denken Sie Trespa

Sanft geschwungene Linien
und asymmetrische Formen
sind Inspirationsquellen für
fließende, offene Entwürfe.
Immer überraschend, immer
dynamisch.

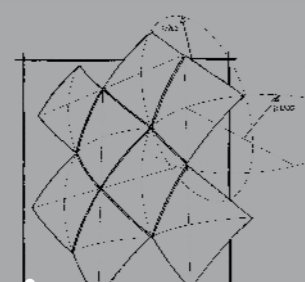
Lassen Sie Ihren Ideen freien Lauf

Lassen sie Ihrer Phantasie freien Raum für neue Formen und Dimensionen. Trespa „biegt“ sich mit Ihnen, sowohl bei den Platten als auch bei den Befestigungssystemen.



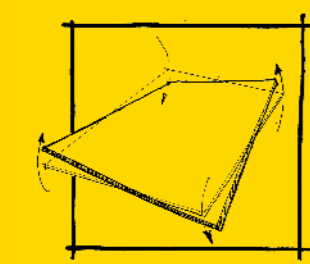
Dimensionen die sanft berühren

Trespa Curved Elements bieten Raum für Entwürfe mit neuer Formensprache. Sanfte Rundungen und präzise Reliefs verleihen Ihrem Entwurf einen modernen Charakter.



Designs in Bewegung

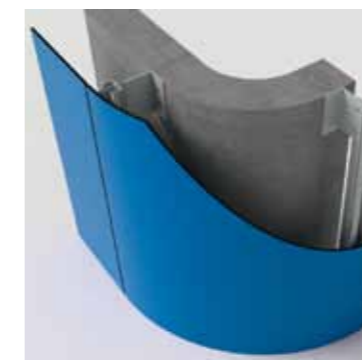
Die Wirkung von Licht in den gewellten Elementen setzt das Gebäude optisch in Bewegung und verleiht ihm eine dynamische Ausstrahlung.



Tiefe

Gebogene Elemente offenbaren neue Dimensionen

Mit Perspectives schafft Trespa Raum für eine neue künstlerische Freiheit. Trespa Curved Elements sind eine ausdrucksstarke Inspirationsquelle neuer Möglichkeiten. Lassen Sie sich von Kurven, Wellen und Rundungen inspirieren und das Licht mit der neuen Dimension spielen. Kreieren Sie überraschende und lebendige Motive, faszinierende Strukturen sowie modern-futuristisch anmutende Fassaden. Eine besondere Tiefenwirkung durch das spannende Spiel von Licht und Schatten ist das Ergebnis. Ob es nun eine flache oder eine gebogene Fassade betrifft – Ihre Entwurfsfreiheit wird in jedem Fall um eine Dimension erweitert. Trespa ermöglicht verschiedene Radien.



Inspiration kommt ins Leben
Mit einem breiten Angebot von Farben, Oberflächenausführungen und haptischen Effekten ausgestattet, bietet Trespa Meteor fesselnde Ästhetik und nahezu endlose Designmöglichkeiten für die nächste Generation von architektonisch wertvollen Bekleidungen. Abhängig vom Architekturkonzept kann Trespa Meteor effektiv zu energieeffizienten Gebäudeentwürfen mit gesundem Raumklima beitragen und einen positiven Einfluss auf die Langzeit-Leistung und den Wert eines Gebäudes ausüben. Besuchen Sie uns und lassen Sie sich inspirieren: <http://perspectives.trespa.com>

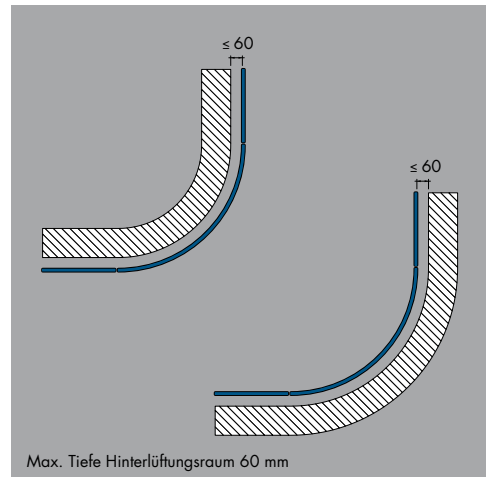
Die Designbeispiele, die in dieser Broschüre gezeigt werden, dienen nur der Inspiration denn sie wurden noch nicht speziellen Tests/Prüfungen unterzogen. Die tatsächlichen Designs können abhängig von der spezifischen Umgebung, den Richtlinien und Umständen variieren. Design und Befestigungssystem können das mögliche Endresultat beeinflussen. Trespa Meteor trägt das CE Kennzeichen und entspricht in vollem Umfang der neuen EUNorm. Überprüfen Sie bitte immer, ob der gewünschte Entwurf mit allen nationalen und/oder lokalen Gebäudevorschriften und -spezifikationen übereinstimmt.

TRESPA CURVED ELEMENTS

Um Ihre Entwurfsmöglichkeiten um eine neue Dimension zu erweitern hat Trespa die Curved Elements vorgestellt. Weiter unten finden Sie entsprechende Informationen über die Möglichkeiten der Anwendung sowie detaillierte Angaben zu den verschiedenen Formen, Größen und Farben, welche lieferbar sind. Trespa Curved Elements sind in 10 mm Plattendicke erhältlich, sie erfüllen im Bereich des Brandverhaltens die Euroclass B-s2,d0 nach der EN 13501.

Gebogene Fassadenplatten

Die Platten werden in eine Richtung gebogen, wobei der Radius durchweg an der Dekorseite der Platte vermessen wird.



Verfügbare Standardradien sind nachfolgend aufgeführt.

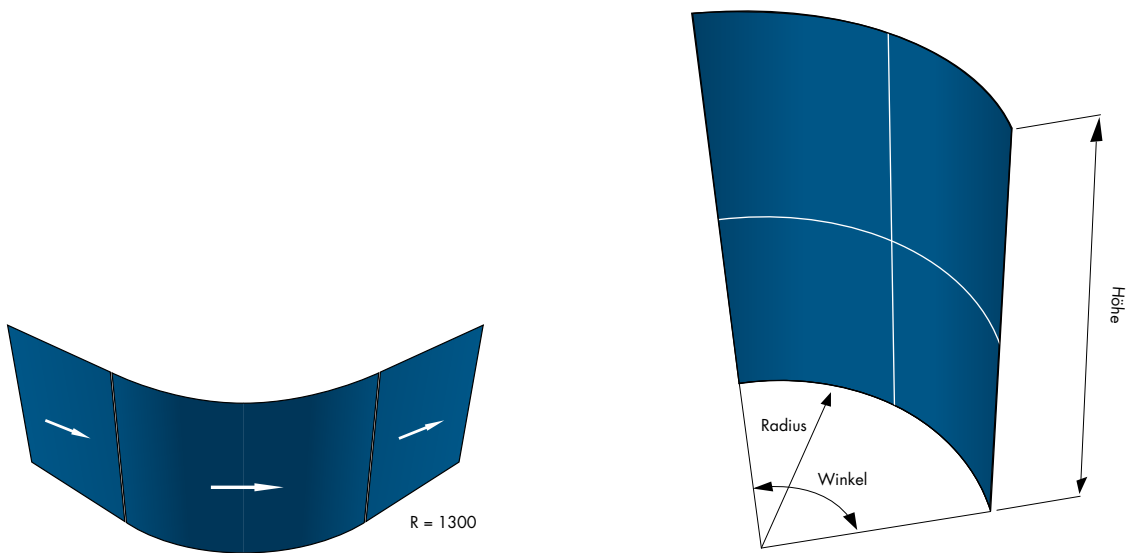
Außenradius	Max. Höhe (mm)	Max. Winkel	Innenradius	Max. Höhe (mm)	Max. Winkel
980	1300	90°	970	1300	90°
1300	1300	90°	1290	1300	90°

In Absprache mit Trespa sind weitere Radien möglich. Für genaue Spezifikation und den Größentoleranzen nehmen Sie bitte Kontakt auf mit Ihren Trespa-Spezialisten.

Farben und Oberflächen

Fast alle Farben aus dem Trespa-Angebot können für die gebogenen Fassadenplatten herangezogen werden, mit Ausnahme der Holz-Dekore, Naturals und Gloss-Oberflächen.

Bitte beachten Sie, dass bei Verwendung der Metallics die Oberfläche richtungsweisend ist. Bei bestimmten Radien und Plattenmaßen wird die Ausrichtung aller Platten durch die gebogene Fassadenplatte bestimmt. Bedenken Sie bitte auch, dass die Lieferzeiten der gebogenen Fassadenplatten länger sind als normal.



Bei Verwendung von Trespa Metallics muss die richtungsgebundene Montage der flachen Platte und der gebogenen Fassadenplatte aufeinander abgestimmt werden.





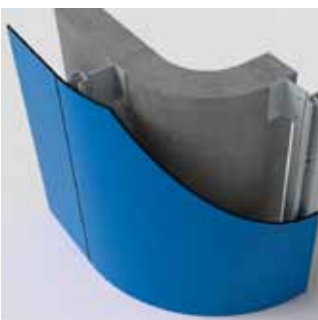
Befestigungssysteme

Sowohl sichtbare als auch verdeckte, mechanische Befestigungssysteme können für die Trespa Curved Elements genutzt werden. Hierzu müssen diese Befestigungssysteme an die Größen und Formen der Curved Elements angepasst werden. Bitte nehmen Sie hierzu Kontakt zu Ihrem Trespa Spezialisten auf, um geeignete Lösungen zu besprechen.

auftritt. Die niedrigeren Befestigungspunkte müssen höher angesetzt werden, um die Formatänderung nach unten zu ermöglichen.

Einzelne gebogene Platten

Platten mit einer Dicke von 10 mm können verdeckt befestigt werden, indem man Metallgraffen mit Hilfe von Dübeln auf der Rückseite der Platte anbringt.



Die Platten werden an einer metallenen Unterkonstruktion befestigt. Jede Platte hat hierzu zwei Justier- und einen Festpunkt an der Oberseite, so dass sie ausgerichtet werden kann und keine Verschiebung

Schauen Sie auch in andere Trespa Perspectives Broschüren oder auf die Trespa Webseite, um weitere Beispiele von Trespa Curved Elements zu sehen.

