

#### De Ster

- Locatie** : Lent
- Functie** : Voorzieningenhart
- Architect** : Spring architecten, Rotterdam
- Kleur** : J 18.7.2 Amethyst, J 20.4.2 Noorderlicht, J 40.4.3 Mosterdgeel, J 53.0.2 Kopergeel, J 12.4.2 Granaatrood, J 21.3.4 Azurietblauw, J 34.3.1 Flessengroen, J 06.4.1 Amber, J 53.0.1 Koperrood.
- Structuur** : Virtuo Metallics Ribbon
- Bevestigingssysteem** : TS450 Onzichtbare bevestiging met lijm
- Hoofdaannemer** : Thijsen, Escharen
- Gevelbouwer** : Warebo, Someren

**Trespa International B.V.**  
Trespa International B.V. is gespecialiseerd in kwalitatief hoogwaardige plaatmaterialen voor gevelbekleding en interieurtoepassingen. Trespa beschikt over de kennis en middelen om producten voor specifieke marktsegmenten te ontwikkelen. Daarbij zoekt Trespa voortdurend naar wegen om het milieu (nog) beter te beschermen.

Trespa staat garant voor kwaliteit in producten en diensten en biedt haar relaties optimale technische ondersteuning en doelgerichte documentatie. Een logisch gevolg van dit beleid is de certificering met ISO 9001 en ISO 14001.



Voor uw speciale situatie adviseert Trespa u graag persoonlijk of stuurt u meer specifieke documentatie.

**Verkoopvoorwaarden**  
Op al onze aanbiedingen, offertes, verkopen, (af)leveringen en/of overeenkomsten en alle daarmee samenhangende werkzaamheden en handelingen zijn van toepassing de algemene verkoopvoorwaarden van Trespa International B.V. op 11 april 2007 gedeponeerd bij de Kamer van Koophandel en Fabrieken voor Noord- en Midden-Limburg te Venlo onder nummer 24270677, welke zijn opgenomen op de website van [www.trespa.com](http://www.trespa.com). De tekst van deze algemene verkoopvoorwaarden zal u op verzoek worden toegezonden.

**Verantwoording**  
Deze publicatie is met zorg samengesteld. Alle gegevens zijn gebaseerd op onze huidige stand van kennis. Zij zijn bedoeld als algemene informatie over onze producten en hun toepassingsmogelijkheden, en hebben niet de betekenis van een garantie van bepaalde eigenschappen van deze producten. Aan de inhoud van deze uitgave kunnen derhalve geen rechten worden ontleend.

**Geregistreerde handelsmerken**  
© Trespa, Meteon, Athlon, TopLab<sup>PLUS</sup>, Virtuo, Völkern, Ioniq en Inspirations zijn geregistreerde handelsmerken van Trespa International B.V.

**Auteursrechten**  
© Deze uitgave mag slechts worden vervoelvoudigd, opgeslagen in een geautomatiseerd gegevensbestand of openbaar gemaakt, in enige vorm of op enige wijze, indien daartoe voorafgaand schriftelijke toestemming door Trespa International B.V. is verleend.

**Trespa International B.V.**  
Verkoop Nederland  
Postbus 110, 6000 AC Weert  
Wetering 20, 6002 SM Weert  
Tel.: 31 (0) 495 458 850  
Fax: 31 (0) 495 540 535  
[infonederland@trespa.com](mailto:infonederland@trespa.com)



code N6 102  
versie 06-2008 oplage 3.000

[www.trespa.com](http://www.trespa.com)

# INTERIEUR PROJECTEN

Architect Yvonne van der Pluijm, Spring architecten, Rotterdam:

“Enorme speelsheid van kleur en licht”

Denk Trespa

↑ KION Goudwinde KDV  
↑ Goudwinde kantoor  
→ Sporthal  
→ HET TALENT  
→ GGD (1e)  
→ Muzieklokaal (1e)  
→ Handvaardigheid (1e)

TRES|PA®

## “Er is nu een wisselwerking tussen kleur en licht waaraan Trespa Virtuon zijn belangrijke bijdrage levert”

Visveld is een nieuwe wijk in Nijmegen en maakt onderdeel uit van het gebied de Waalsprong. Het ruimtelijk en architectonisch middelpunt van de wijk is de centrale ontmoetingsplek genaamd Stadshof, met een voorzieninghart, een medisch centrum en woningen. Voorzieninghart De Ster is een bijzonder onderdeel van het Stadshof, dat in opdracht van de gemeente Nijmegen en in nauw overleg met de gemeente en de gebruikers is ontworpen door Spring Architecten uit Rotterdam.

Met een oppervlak van 6.500 m<sup>2</sup> toont het Voorzieninghart zich als bijzonder onderdeel van het Stadshof. Het is gebouwd rond een binnenhof dat bereikt kan worden via steegjes, fiets- en wandelpaden en waar kinderen veilig kunnen spelen. Het Voorzieninghart bestaat uit diverse meer en minder openbare functies voor de wijk: Centraal in de openbare hal liggen de functies die voor iedereen van 's morgens zeven tot 's avonds tien uur te gebruiken zijn, zoals het wijkcentrum, sportfaciliteiten, ruimten voor creatieve en muzikale vakken, een grote zaal en een café. Deze functies worden ruimtelijk verbonden door een groot dak op negen meter hoogte. Het verkeersgebied heeft hier een foyerachtig karakter rondom grote vides.

### Trend: steeds meer combineren

Volgens Yvonne van der Pluijm worden functies van gebouwen steeds vaker gecombineerd: “Soms brengt men woningen en scholen samen, of woon- en zorgfuncties. Voor kinderen in speciaal onderwijs combineert men soms ook school en zorg.”

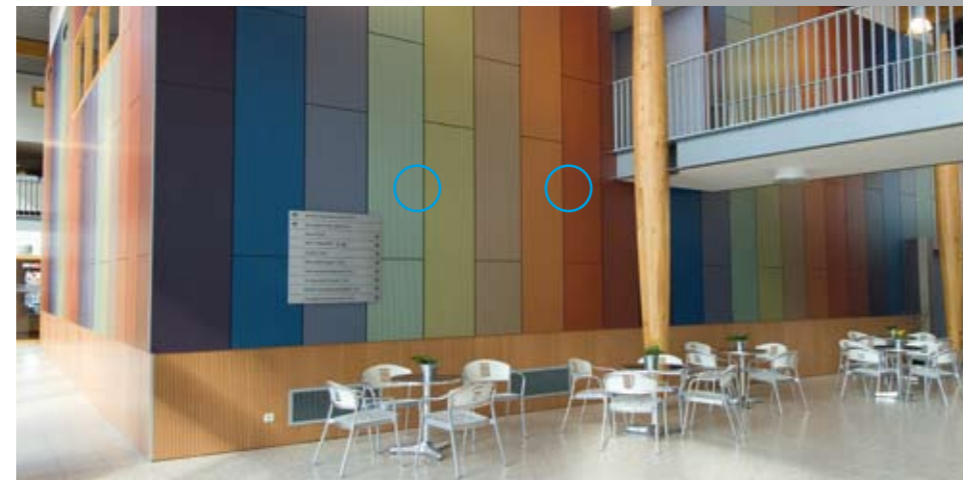
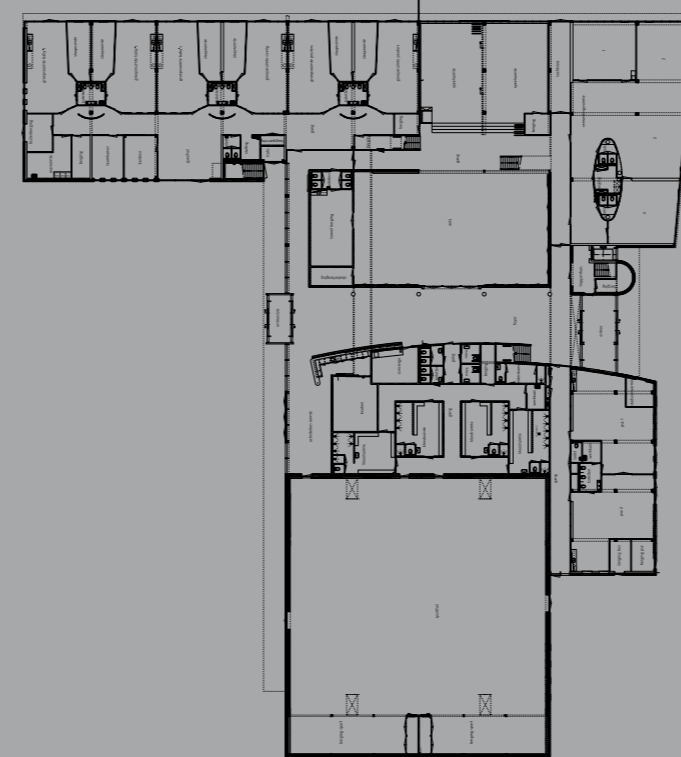
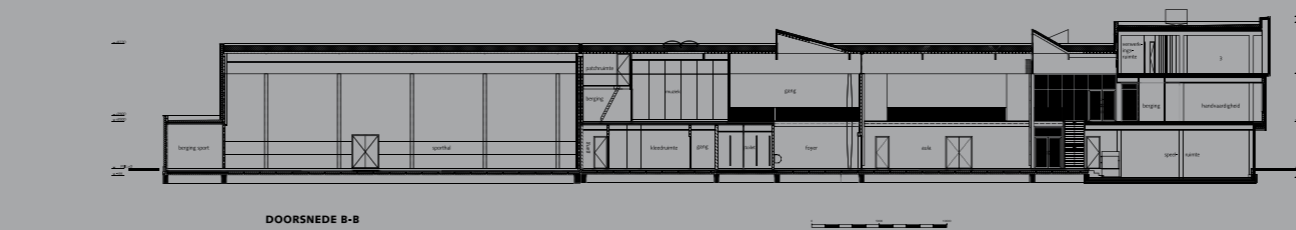
Voorzieninghart De Ster vormt letterlijk het hart van de wijk. Het programma ervan bestaat uit 24 klassen basisschool, kinderdagverblijf, peuterspeelzaal, naschoolse opvang, wijkvoorzieningen, culturele voorzieningen en sportaccommodatie. Daarnaast is een toekomstige uitbreiding voorzien die een verdere veertien klassen basisonderwijs en drie groepen kinderopvang gaat omvatten. “Bij dit soort projecten vinden wij communicatie ontzettend belangrijk. We praten veel met alle gebruikers

om er achter te komen wat een ieder belangrijk vindt. Na goed overleg met alle partijen en inzicht in de omgeving, kom je uit op een gebouw dat echt leeft bij de gebruikers.”

### Gelaagdheid van openheid en geslotenheid

De gevelopbouw, met een doorgaande glazen plint en daarboven twee lagen metselwerk, zet zich rond de hele Stadshof door. Ter plaatse van het Voorzieninghart veranderen schaal en maat van de openingen. De clustering van schoollokalen wordt daardoor leesbaar in de gevel.

“Voor de rust van de leerlingen en een menselijke schaal-grootte hebben wij het schoolgedeelte in de beschutting van de grote zaal geplaatst. De school werkt met een bijzondere onderwijsfilosofie die wij hebben vertaald in zes onderwijsunits die zo gesitueerd zijn dat iedere unit een directe verbinding heeft met het centrale deel van de school en bereikbaar is zonder door een andere unit te gaan. De kinderen kunnen zo, zonder gestoord te worden,



in hun eigen wereld werken, maar ook makkelijk contact hebben met de openbare ruimte. Deze gelaagdheid van openheid en geslotenheid is een centraal thema in het ontwerp. We willen bereiken dat de schaal steeds aansluit bij de gebruiker en dat ruimten in hun gebruiksmogelijkheden multifunctioneel en duurzaam zijn. Tijdens de naschoolse uren wordt het gebouw ‘steeds kleiner’ naarmate een aantal functies sluiten.”

### Een regenboog in Trespa Virtuon

Het gehele gebouw heeft een rustige toon: de belangrijkste tonen zijn hout en wit. Uitzondering is de 7 meter hoge grote zaal, die de overgang vormt tussen de openbare en gesloten delen van het gebouw. De kleur van de grote zaal is niet alleen sfeerbepalend, het vormt ook een oriënterend element in het geheel.

“Voor de bekleding van de grote zaal zocht ik naar een materiaal dat een kleurverloop kon bieden – liefst met

ribbeltjes om zo ook diverse effecten te creëren met lichtinval op verschillende tijden van de dag. Na veel materialen te hebben verzameld, is de uiteindelijk keuze gevallen op Trespa Virtuon Metallics – in 9 kleuren en met een ribbelpatroon. Iedere kleurstrip is 60 cm breed en 6 meter hoog. Dankzij goed advies van Trespa en prima overleg met de applicateur lopen de ribbels ook echt door van onder tot boven.”

“Het kleurrijke ribbelpatroon biedt precies de speelsheid tussen donker en licht die ik zocht – hierdoor worden de naden tussen de planken minder belangrijk en werkt het verloop van de 9 kleuren nog beter. Mede dankzij het aanbrengen van prismafolie in de lighthappers door lichtkunstenaar Joost van Santen is er nu een enorme wisselwerking tussen kleur en licht waaraan Trespa Virtuon zijn belangrijke bijdrage levert. De opdrachtgever is dan ook bijzonder tevreden met het eindresultaat – en ontvangt regelmatig complimenten.”

