



**Office building Inpek Srl**  
Italië



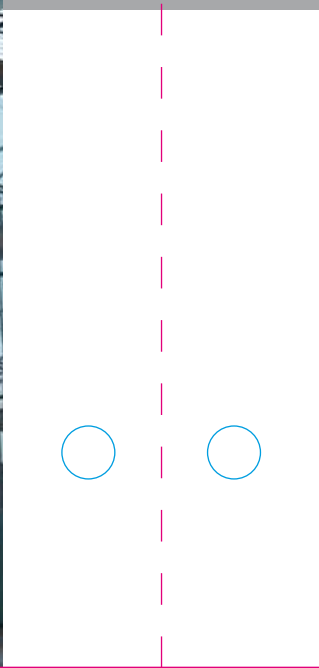
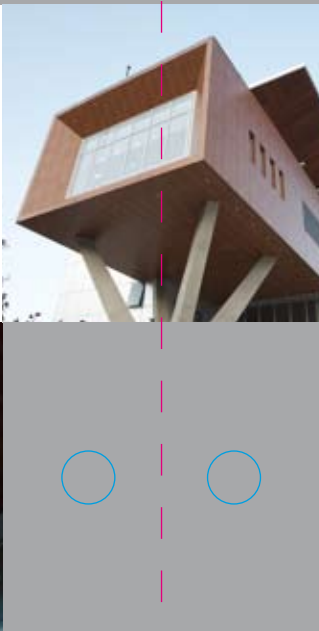
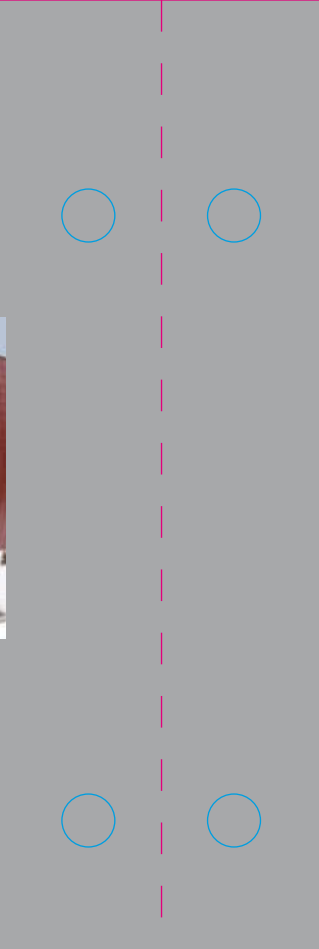
**Strong National Museum of Play**  
VS



**Kanzlei Gerber**  
Oostenrijk



**Woongsang**  
Korea



**Ecole de musique**  
Frankrijk



**School Oudkarspel**  
Nederland



**Great Lakes Aquatorium**  
**Locatie** : Milwaukee, WI, VS  
**Functie** : Openbaar gebouw  
**Architect** : HGA Architects  
**Kleur** : A 05.0.0 Puur Wit  
**Structuur** : Satin  
**Bevestigingssysteem** : TS110 Geschroefde bevestiging op een aluminium achterconstructie

**Erich Kästner Schule**  
**Locatie** : Reutlingen, Duitsland  
**Functie** : School  
**Architect** : Eberhard Wurst  
**Kleur** : Naturals NA10 Titanic  
**Structuur** : Satin  
**Bevestigingssysteem** : TS700 Zichtbare bevestiging met blind-klinknagels op een aluminium achterconstructie

**Office building Inpek Srl**  
**Locatie** : Prati/Vipiteno (BZ), Italië  
**Functie** : Kantoorgebouw  
**Architect** : Enrico Massagranda  
**Kleur** : Metallics M 51.0.1 Aluminiumgrijs, Metallics M 21.8.1 Grafietgrijs, A 04.1.7 Goudgeel  
**Structuur** : Rock en Satin  
**Bevestigingssysteem** : Speciaal bevestigingssysteem

**Strong National Museum of Play**  
**Locatie** : Rochester, NY, VS  
**Functie** : Museum  
**Architect** : CJ&S Architects  
**Kleur** : A 04.1.7 Goudgeel, A 12.3.7 Karmijnrood, A 33.3.6 Brilliantgroen, A 21.5.4 Kobaltblauw  
**Structuur** : Satin  
**Bevestigingssysteem** : TS100 Geschroefd op metalen achterconstructie

**Kanzlei Gerber**  
**Locatie** : Reutte, Oostenrijk  
**Functie** : Woningen  
**Architect** : Matrix Architekten, Bregenz  
**Kleur** : A 12.6.3 Wijnrood  
**Structuur** : Satin  
**Bevestigingssysteem** : Speciaal bevestigingssysteem

**Woongsang**  
**Locatie** : Kyungsangnamdo, Korea  
**Functie** : Cultuur & Welzijns-centrum  
**Architect** : Buam Architects  
**Kleur** : Wood Decors NW 08 Italian Walnut  
**Structuur** : Satin  
**Bevestigingssysteem** : TS200 onzichtbare bevestiging met plaatnagels op rails

**Ecole de musique**  
**Locatie** : Tassin La Demi Lune, Frankrijk  
**Functie** : School  
**Architect** : SIZIX Architects  
**Kleur** : A 90.0.0 Zwart  
**Structuur** : Gloss  
**Bevestigingssysteem** : Gevel: TS200 onzichtbare bevestiging met plaatnagels op rails. Zonwering: special bevestigingssysteem

**School Oudkarspel**  
**Locatie** : Oudkarspel, Nederland  
**Functie** : School  
**Architect** : Burger Grunstra architecten adviseurs  
**Kleur** : Diverse kleuren  
**Structuur** : Satin  
**Bevestigingssysteem** : TS450 Onzichtbare bevestiging met lijm

**Trespa International B.V.**  
Trespa International B.V. is gespecialiseerd in kwalitatief hoogwaardige plaatmaterialen voor gevelbekleding en interieurtoepassingen. Trespa beschikt over de kennis en middelen om producten voor specifieke marktsegmenten te ontwikkelen. Daarbij zoekt Trespa voortdurend naar wegen om het milieu (nog) beter te beschermen.

Trespa staat garant voor kwaliteit in producten en diensten en biedt haar relaties optimale technische ondersteuning en doelgerichte documentatie.

Een logisch gevolg van dit beleid is de certificering met ISO 9001 en ISO 14001.



Voor uw speciale situatie adviseert Trespa u graag persoonlijk of stuurt u meer specifieke documentatie.

**Trespa International B.V.**  
Verkoop Nederland  
Postbus 110, 6000 AC Weert  
Wetering 20, 6002 SM Weert  
Tel.: 31 (0) 495 458 850  
Fax: 31 (0) 495 540 535  
infonederland@trespa.com

**Verkoopvoorwaarden**  
Op al onze aanbiedingen, offertes, verkopen, (af)leveringen en/of overeenkomsten en alle daarmee samenhangende werkzaamheden en handelingen zijn van toepassing de algemene verkoopvoorwaarden van Trespa International B.V. op 11 april 2007 gedeponseed bij de Kamer van Koophandel en Fabrieken voor Noord- en Midden-Limburg te Venlo onder nummer 24270677, welke zijn opgenomen op de website van [www.trespa.com](http://www.trespa.com). De tekst van deze algemene verkoopvoorwaarden zal u op verzoek worden toegezonden.

**Verantwoording**  
Deze publicatie is met zorg samengesteld. Alle gegevens zijn gebaseerd op onze huidige stand van kennis. Zij zijn bedoeld als algemene informatie over onze producten en hun toepassingsmogelijkheden, en hebben niet de betekenis van een garantie van bepaalde eigenschappen van deze producten. Aan de inhoud van deze uitgave kunnen derhalve geen rechten worden ontleend.

**Trespa Belgium bvba/Sprl**  
H. van Veldekesingel 150 B. 19  
3500 Hasselt  
Tel.: 0800 - 15501  
Fax: 0800 - 15503  
infobelgium@trespa.com  
Grand Duché de Luxembourg  
Tel.: 31 (0) 495 458 308

**EMEA Export**  
Tel.: 31 (0) 495 458 359 / 285  
Fax: 31 (0) 495 458 383  
infoexport@trespa.com

**Geregistreerde handelsmerken**  
© Trespa, Meteon, Athlon, Toplab, Virtuo, Volkern, Ionig en Inspirations zijn geregistreerde handelsmerken van Trespa International B.V.

**Auteursrechten**  
© Deze uitgave mag slechts worden vervoelvuldigd, opgeslagen in een geautomatiseerd gegevensbestand of openbaar gemaakt, in enige vorm of op enige wijze, indien daartoe voorafgaand schriftelijke toestemming door Trespa International B.V. is verleend.

# Denk Trespa

## REALISEER UW IDEEËN

Met Trespa-platen worden overal ter wereld nieuwe, verfrissende gevels gerealiseerd. Dit unieke materiaal biedt architecten en ontwerpers de inspiratie om opvallende en innovatieve gebouwen te creëren.

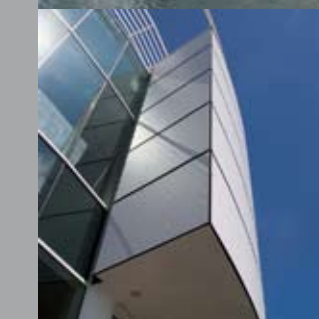
In deze folder brengen we een aantal projecten onder de aandacht zodat u een idee krijgt van de vele mogelijkheden die Trespa biedt. Een breder overzicht met de meest recente projecten vindt u op [www.trespa.com](http://www.trespa.com), waar u ook de laatste informatie kunt vinden over al onze producten en diensten.

### Praat met Trespa

Als wij u de inspiratie hebben gegeven om "Trespa te denken" en u persoonlijk advies of meer gedetailleerde informatie wenst, neem dan contact op met uw lokale vertegenwoordiger van Trespa.



**Great Lakes Aquatarium**  
VS



**Erich Kästner Schule**  
Duitsland



Uw Trespa-leverancier:

TRESPA®



code N2640  
versie 01-2008 oplage 2,000

[www.trespa.com](http://www.trespa.com)